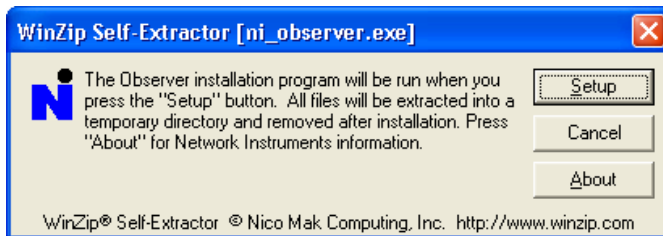


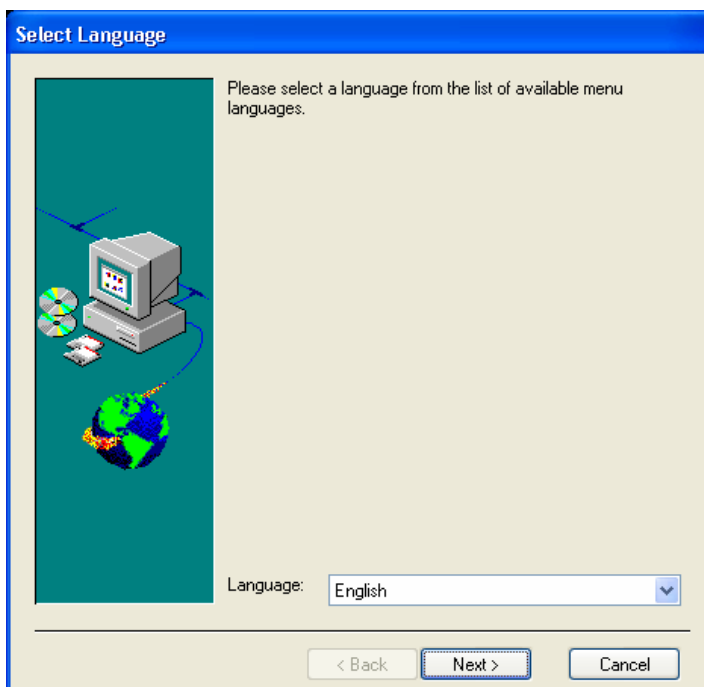
## Como instalar o Observer ?

Faça o download da instalação em <http://www.symmetry.com.br/download>.

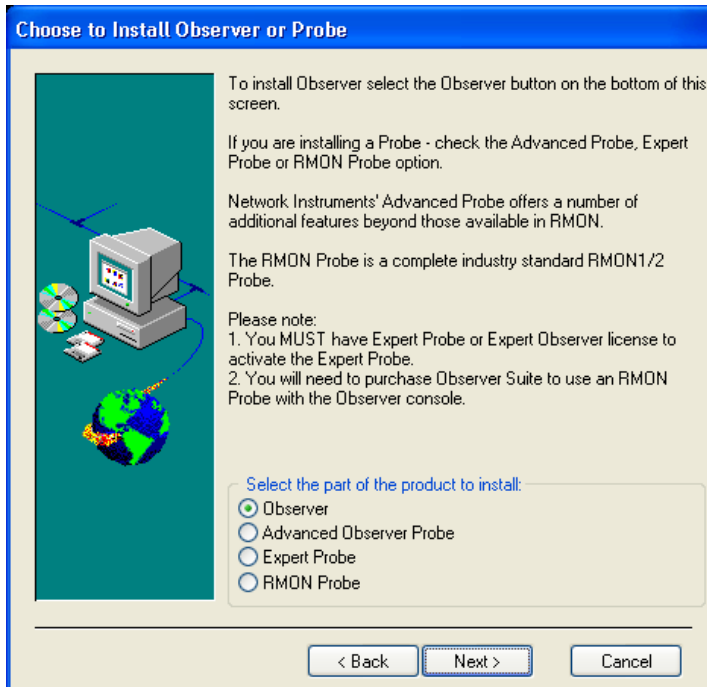
1º - Execute o arquivo **ni\_observer.exe**



2º Clique em **Setup**.

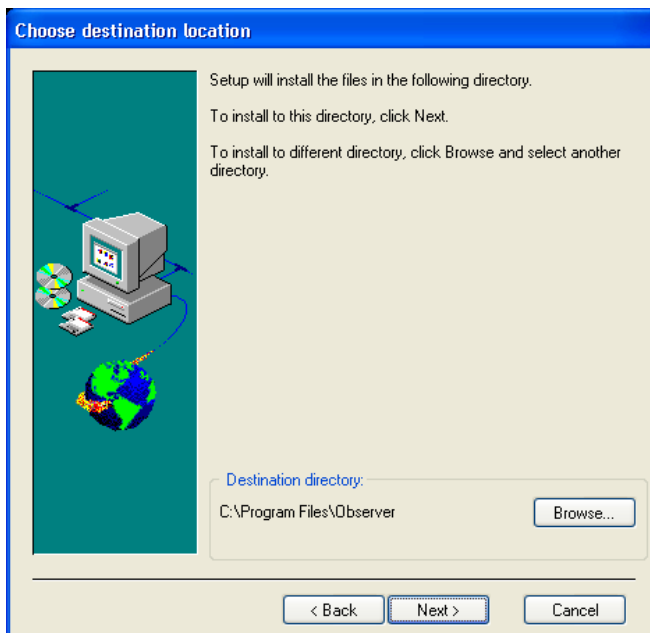


3º - Escolha o Idioma. **Next**.



4º - Escolha o tipo instalação. **Next**.

Escolha a opção **Observer** para instalar "*Observer, Expert Observer ou Observer Suite*"  
Escolha a opção **Advanced Observer Probe** para "Single e Multi Probe"  
Escolha a opção **Expert Probe** para "Probe Expert"  
Escolha a opção **RMON Probe** para "Probe RMON"



5º - Escolha o diretório para instalação. **Next - Finish**

Após a instalação será necessário reiniciar o computador.