

BOAS PRÁTICAS PARA PRINT MANAGER PLUS

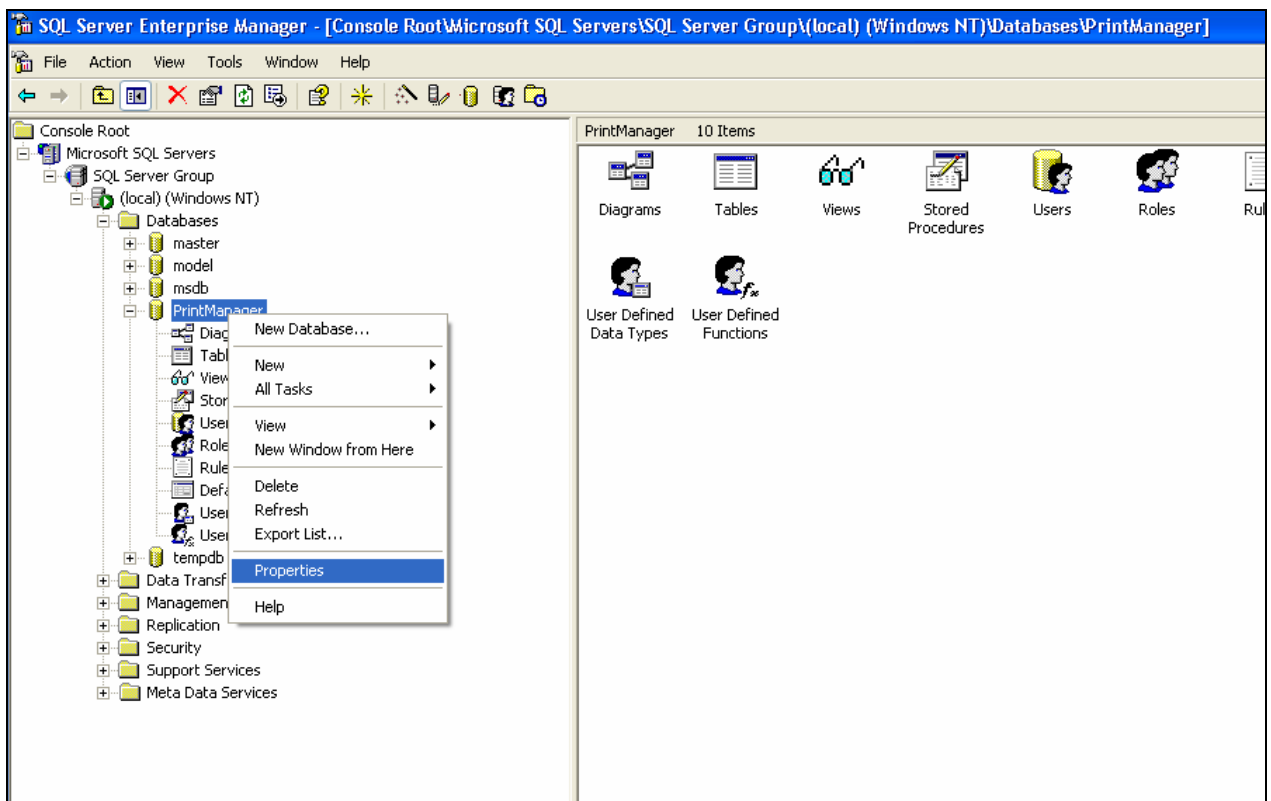
Procedimentos para as bases de dados MSDE e SQL Server.

Para executar estas ações é necessária a instalação do kit de ferramentas SQL, localizado em qualquer cd de instalação do MS-SQL Sever.

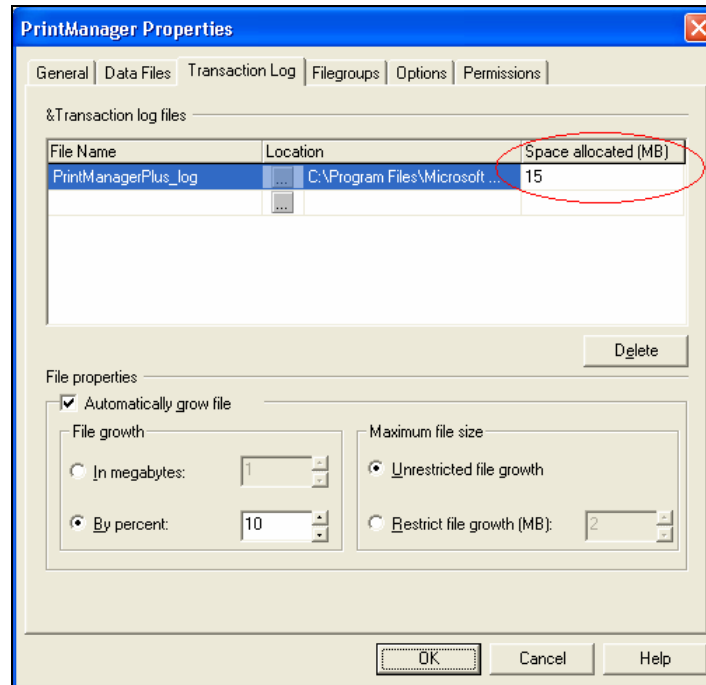
1. Aumentar Log Transacional.

Abra a ferramenta **Enterprise Manager**. Conecte-se ao servidor onde esta instalada a base de dados do Print Manager.

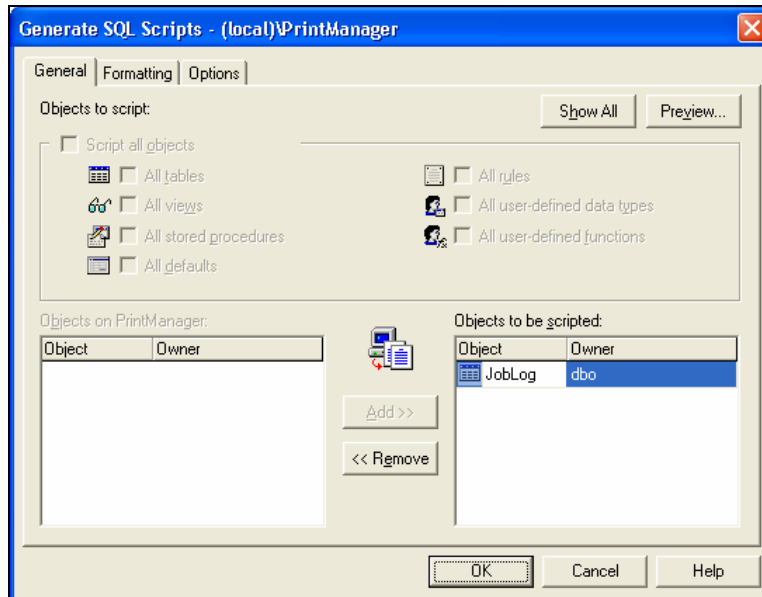
Expanda a pasta Databases, clique com botão direito no database PrintManager > Properties.



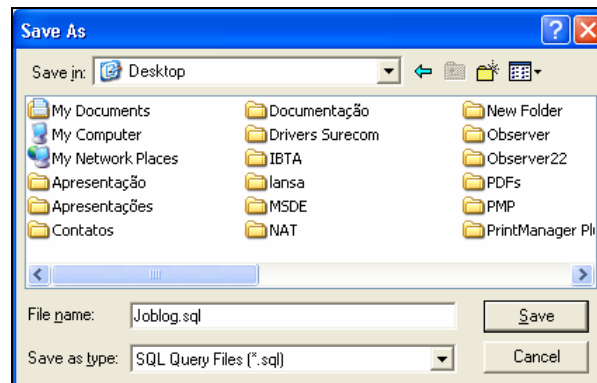
Clique na tab Transaction Log, e mude o parâmetro "Space allocated" para 15, após clique em OK.



Selecione a tabela JobLog > OK



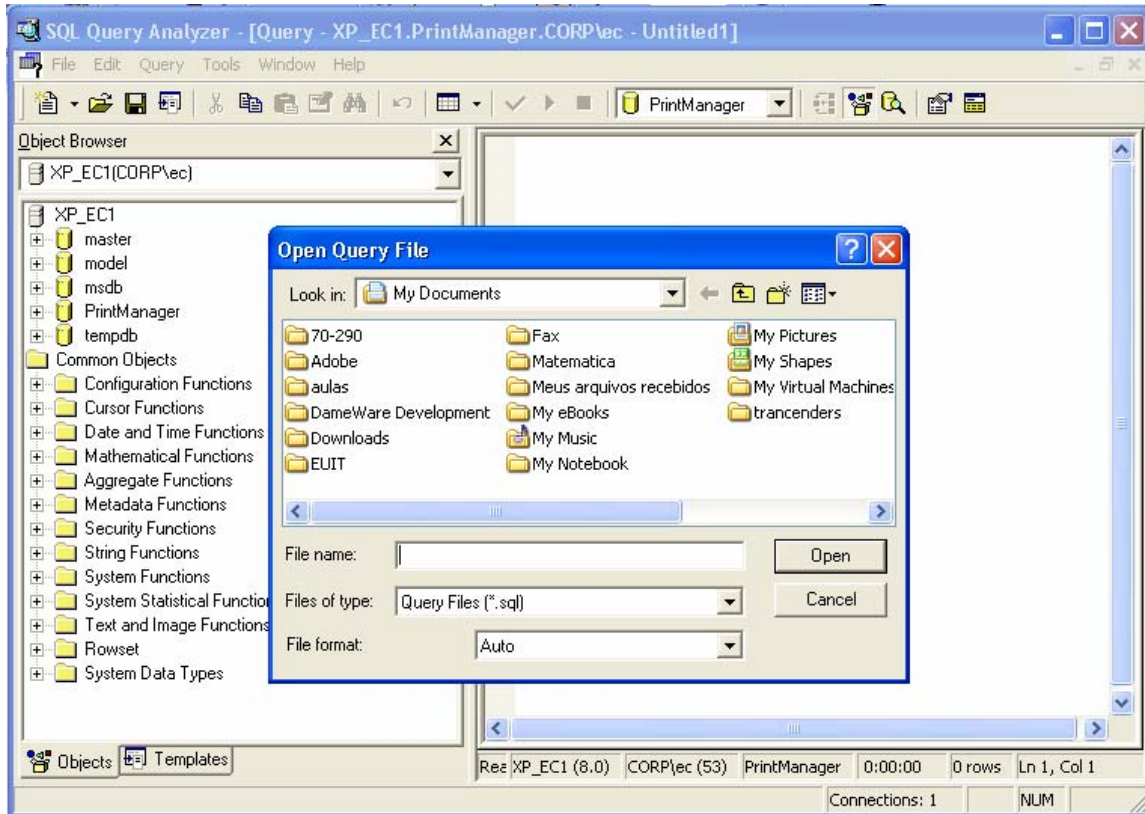
Salve o script em um diretório.



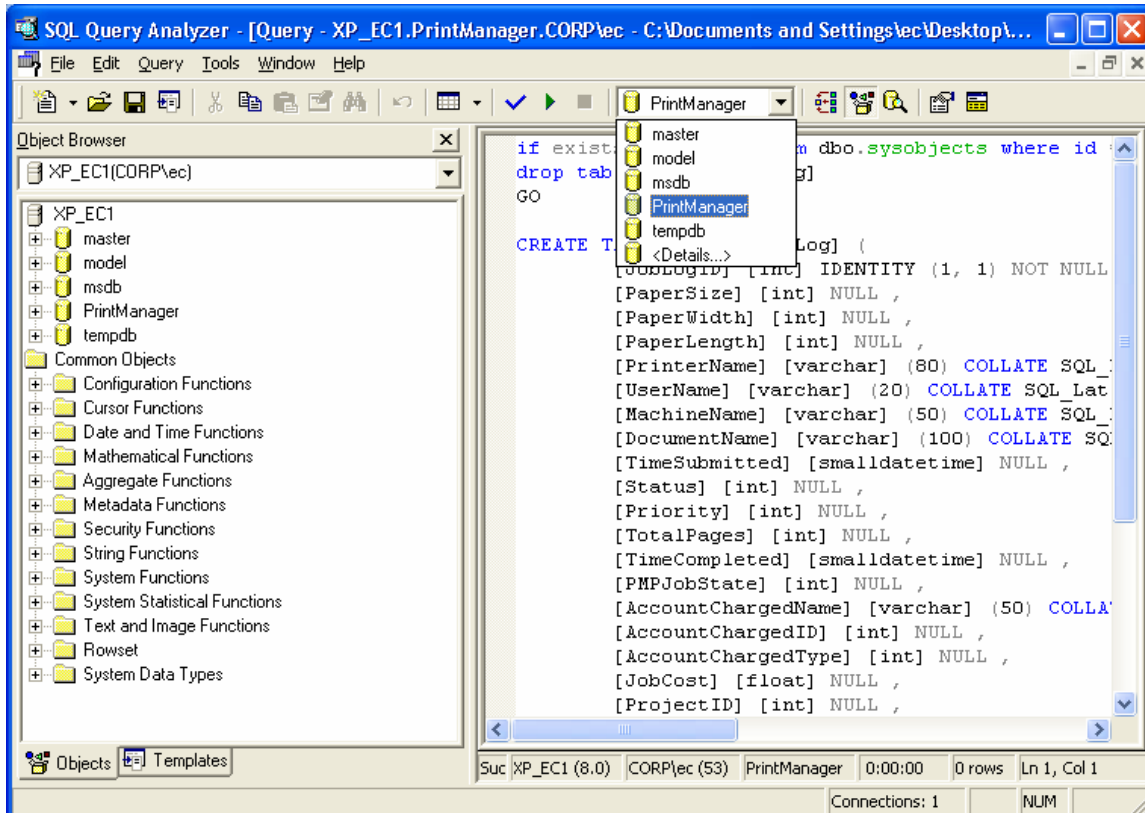
Após salvar o script renomeie a tabela JobLog para um outro nome Ex: "Joblog Maio05-Maio06"

Neste passo vamos importar o script exportado anteriormente.

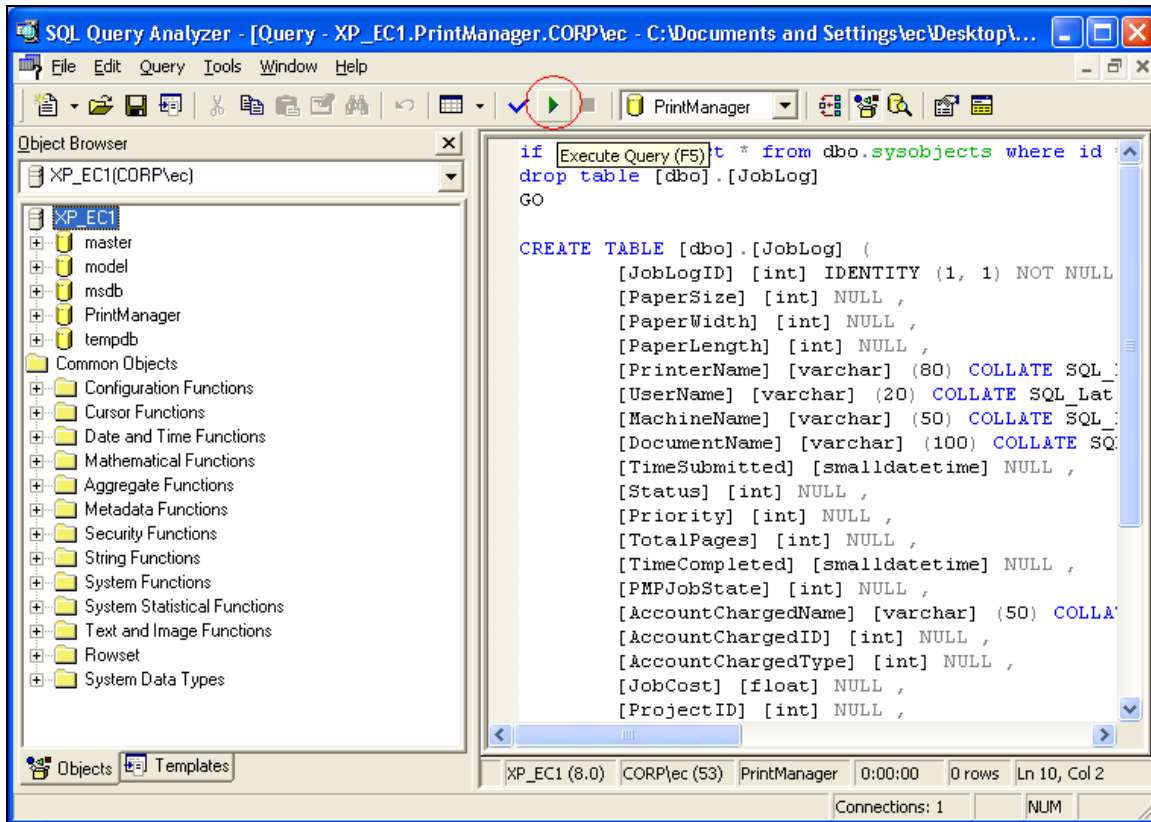
Abra a ferramenta **Query Analyzer** e importe o script, clicando em file > open e selecione o diretório onde o script foi salvo.



Atenção : Selecione o database nos vamos criar a tabela. No caso é o database PrintManager.

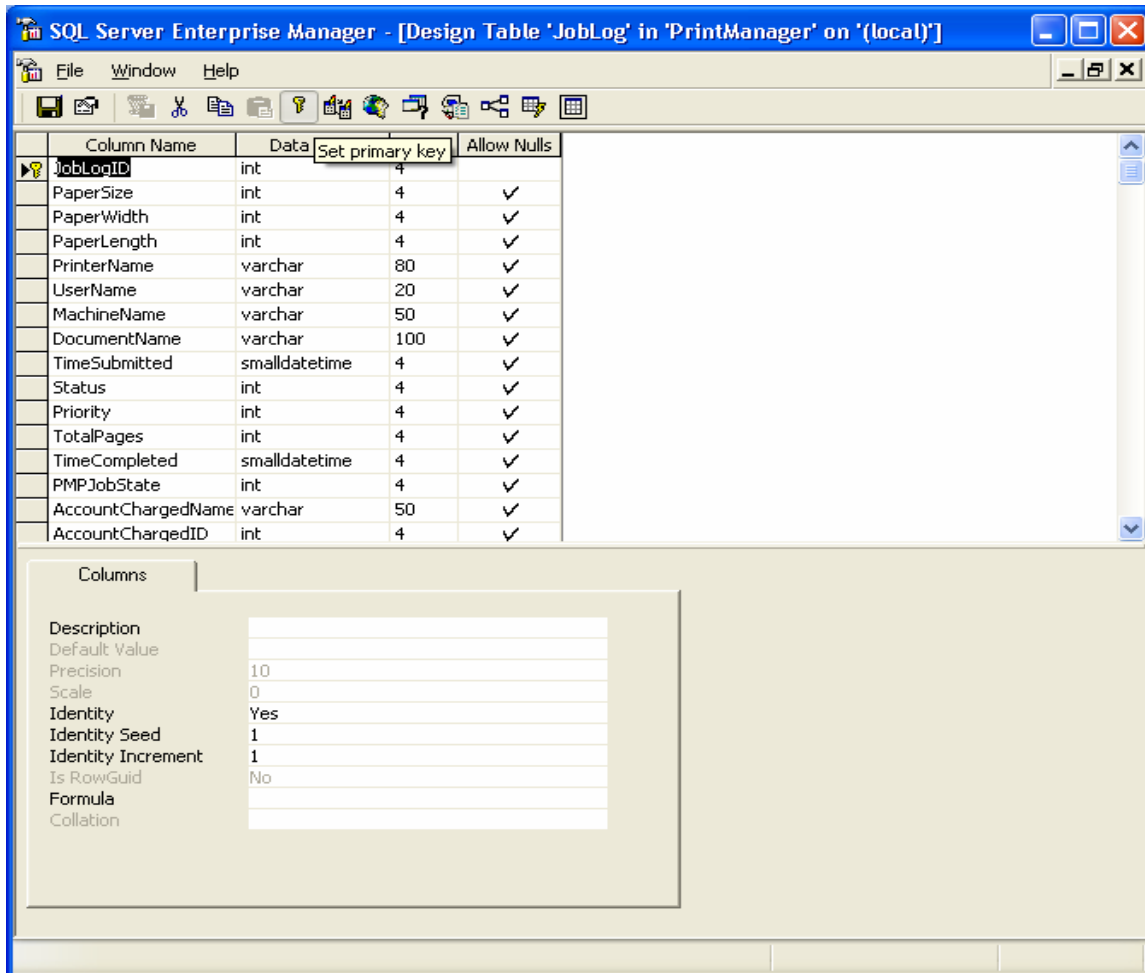


Execute o script clicando no símbolo start ou pressione a tecla F5.



Após executado o script abra o Enterprise Manager e acesse o database PrintManager > Tables , observe que ele criou uma nova tabela JobLog, clique com botão direito na tabela JobLog e selecione a opção Design Table.

Em Design Table selecione o registro JobLogID e clique em Set primary Key "símbolo de uma chave", (Observe que ao lado de JobLogID ira aparecer uma chave) após salve as alterações.



Feche o Enterprise Manager.

E reinicie o Serviço do Print Manager Plus.