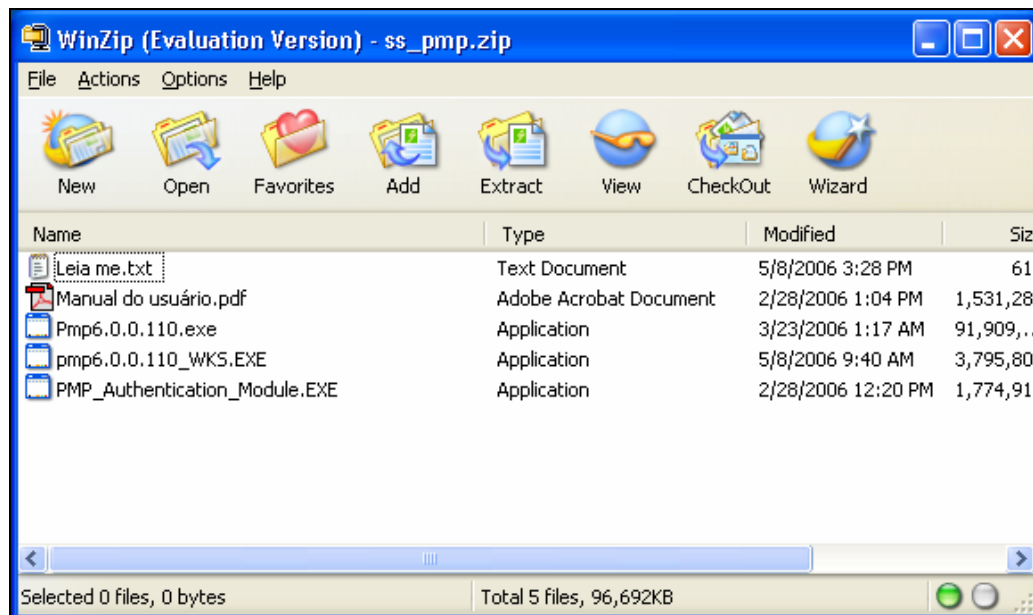


COMO INSTALAR O PRINT MANAGER PLUS

Faça o download do arquivo de instalação no site
<http://www.symmetry.com.br/downloads>



Após o download, extraia o arquivo **Leia-me.txt** e **pmp6.0.0.1xx.exe**

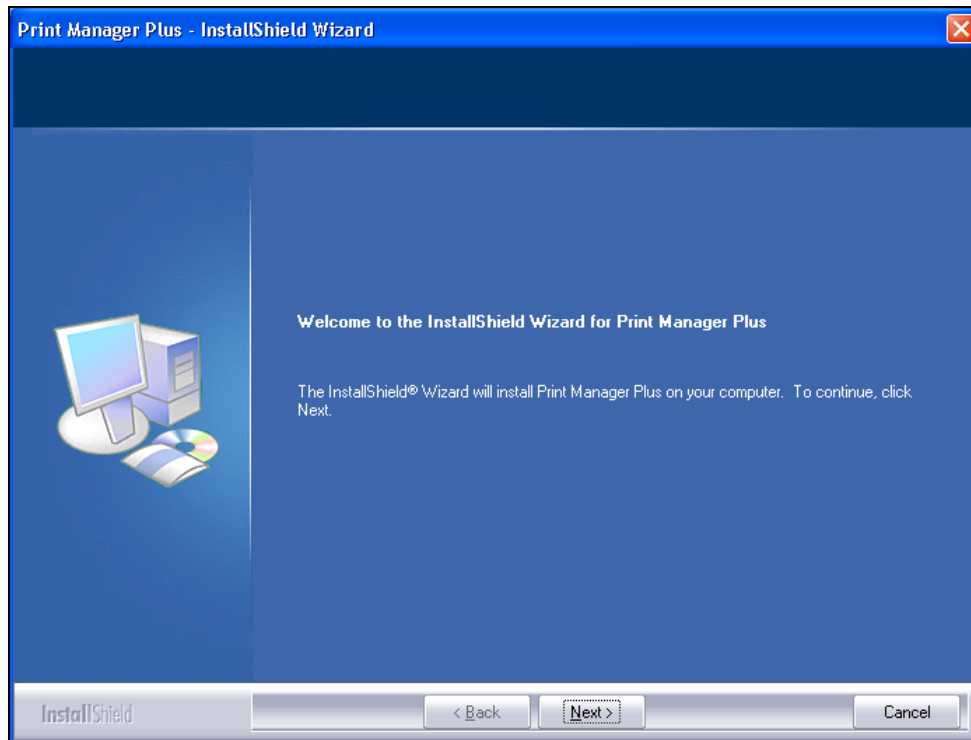
Pré-requisitos:

Sistemas Operacionais: Windows NT/2000/XP/2003.

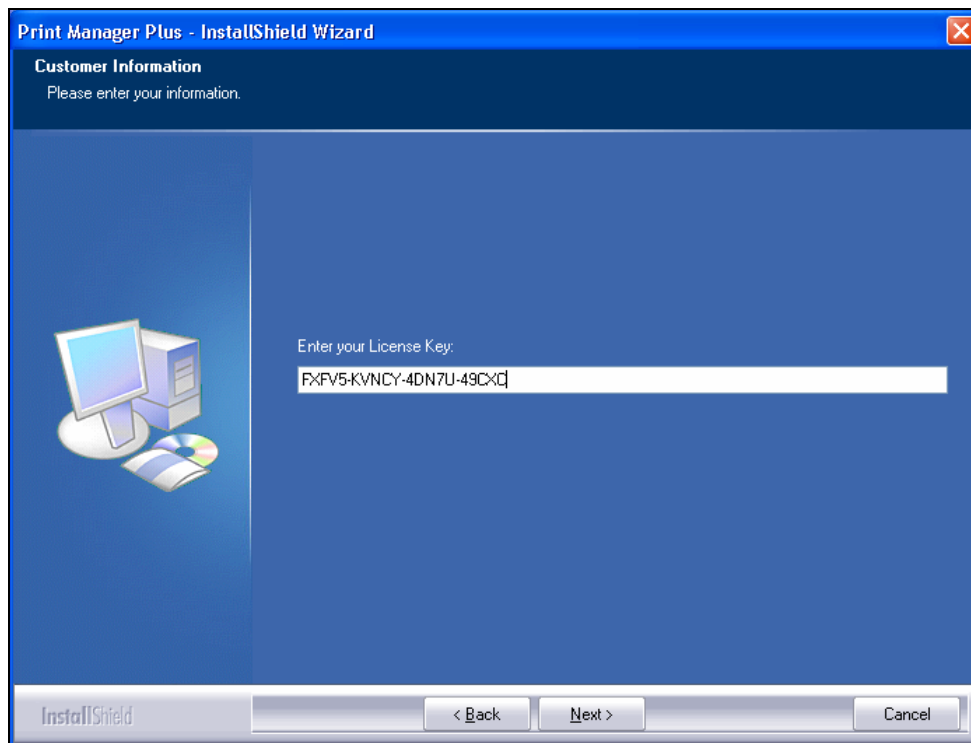
(Para ambientes com uso de domínio) Um usuário do domínio com privilégios de administrador local.

(Para ambientes de Grupo de trabalho) Um usuário com privilegio de administrador local.

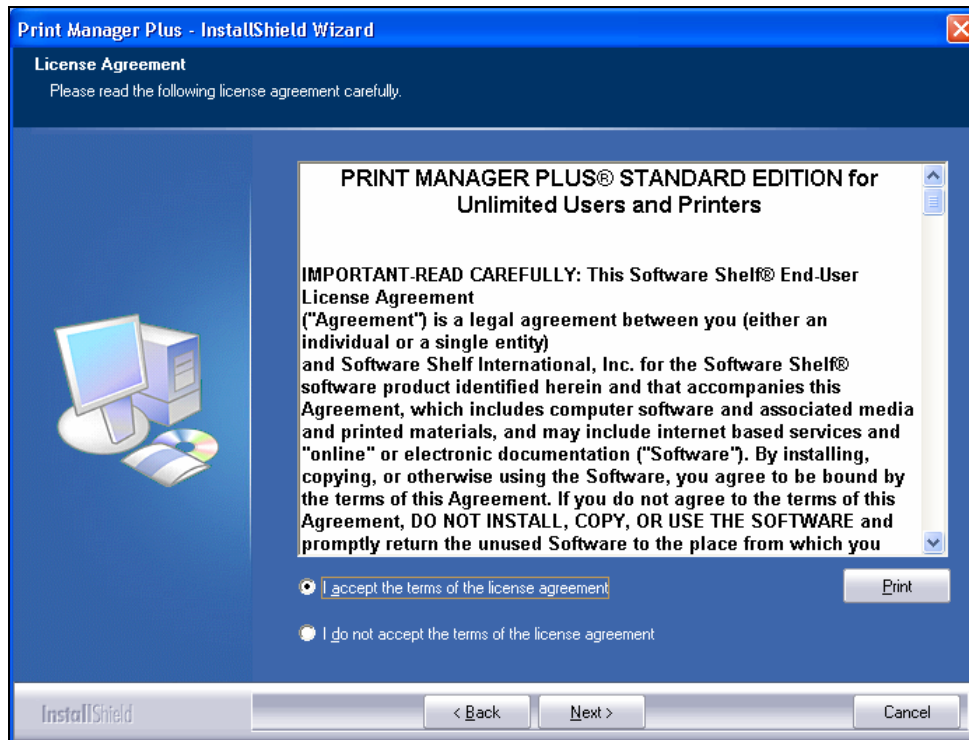
Execute o arquivo pmp6.0.0.1.x.x.exe para iniciar a instalação. Clique em next



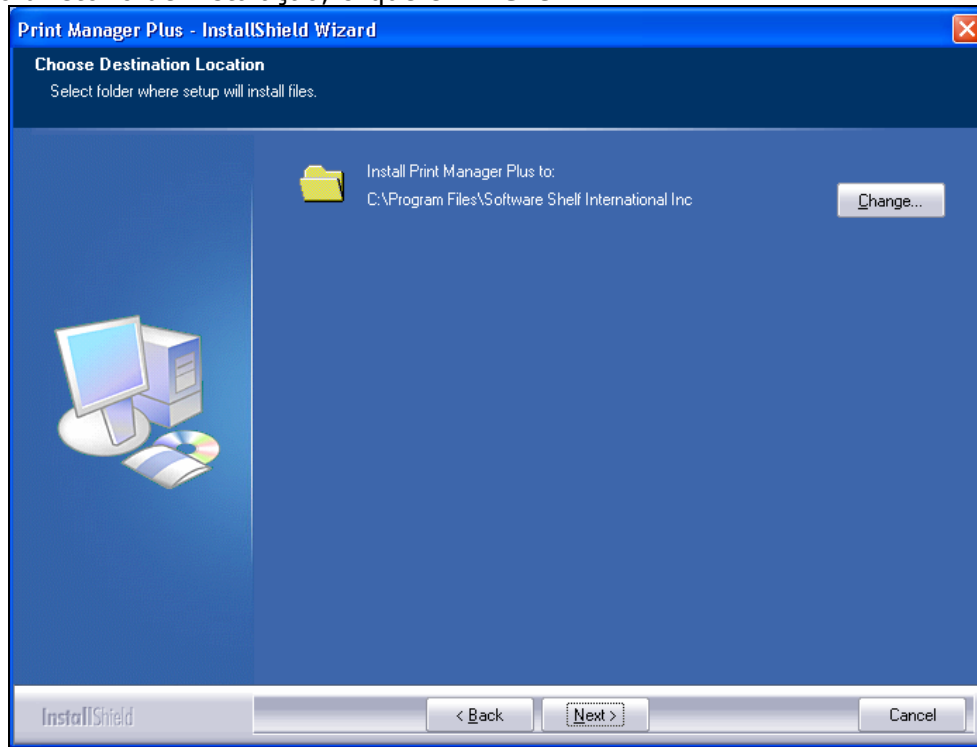
Digite o número serial que esta dentro do arquivo leime.txt. Clique em Next.



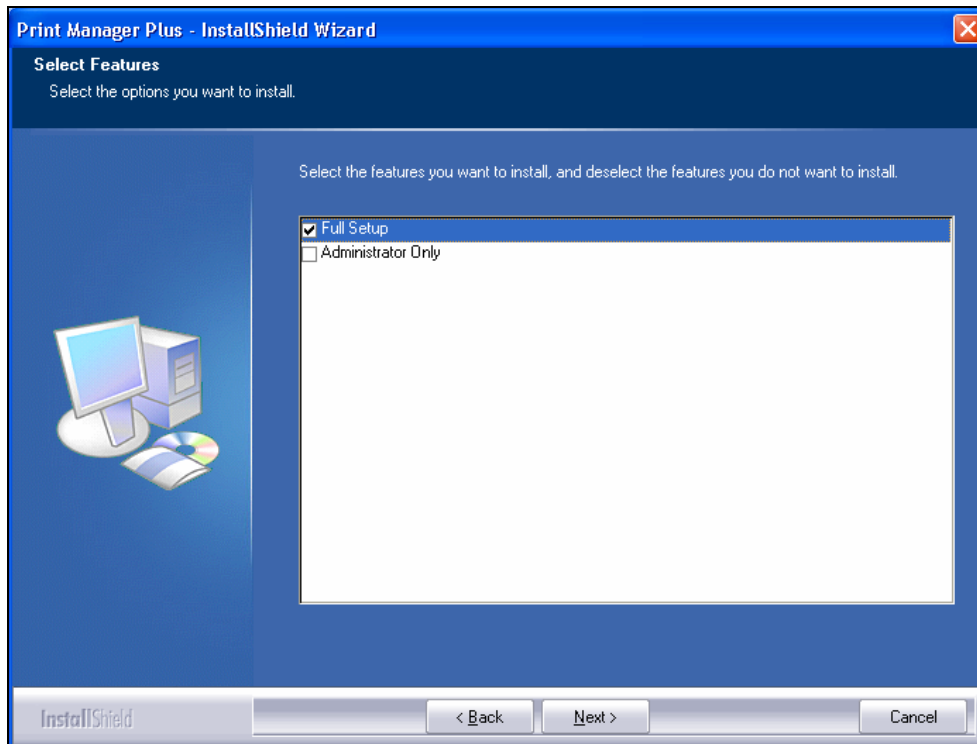
Aceite o contrato, clique em Next.



Escolha o diretório de instalação, clique em **Next**.



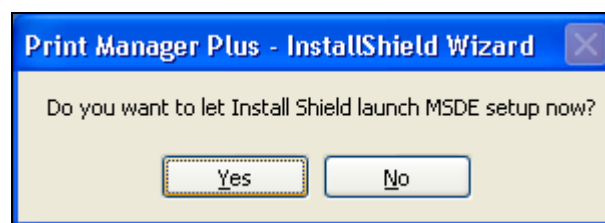
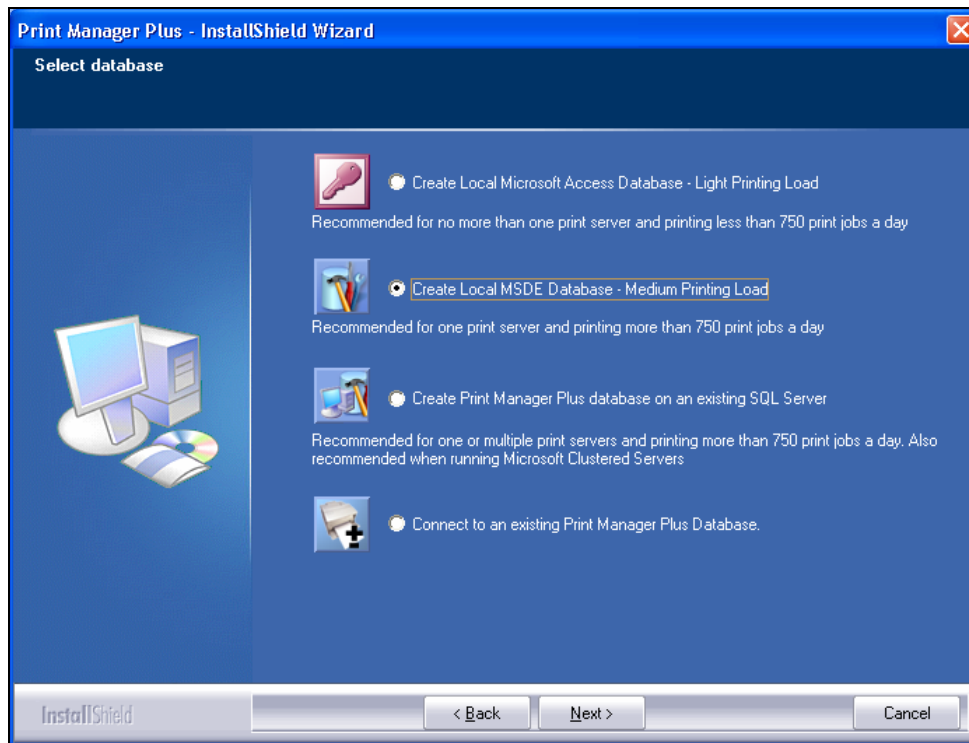
Marque a opção Full Setup, clique em Next.



Escolha a base de dados:

- 1º Opção: Instalação com Base de dados local MS-ACCESS.(até 750 impressões diárias)
- 2º Opção: Instalação com Base de dados local MSDE (Acima de 750 impressões)
- 3º Opção: Criar uma Base de dados Print Manager em um servidor SQL-Server.
- 4º Opção: Conectar-se em uma Base de dados Existente.

No nosso caso é a 2º opção Create Local MSDE Database, clique em **Next**.



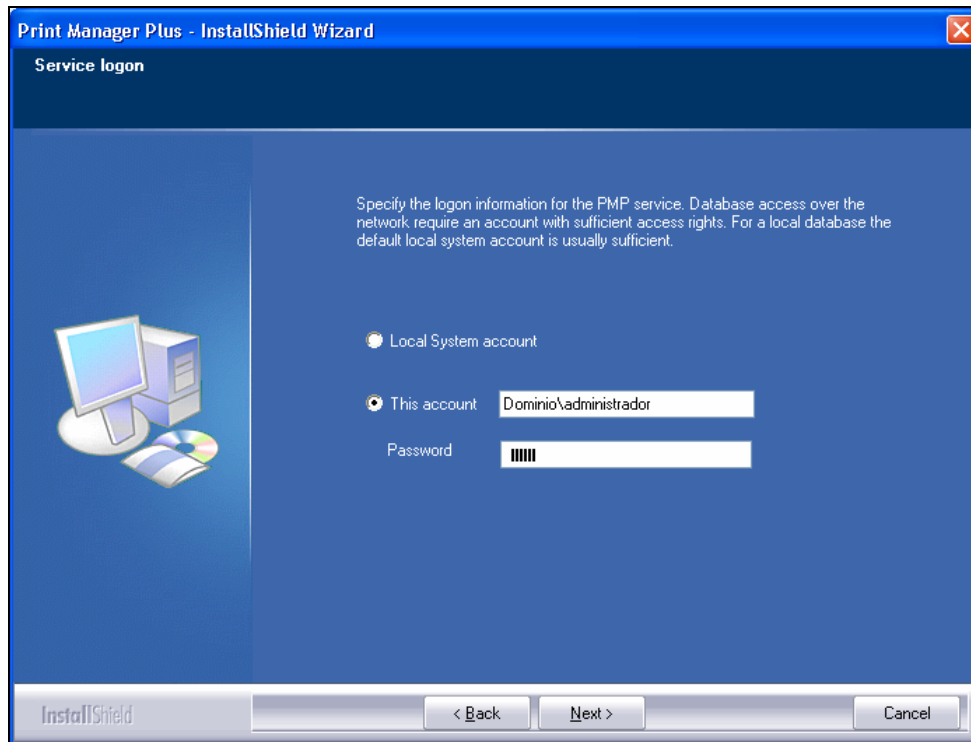
Clique em **Yes** para fazer a instalação da Base da Dados MSDE.

Será solicitado um restart clique em NO.

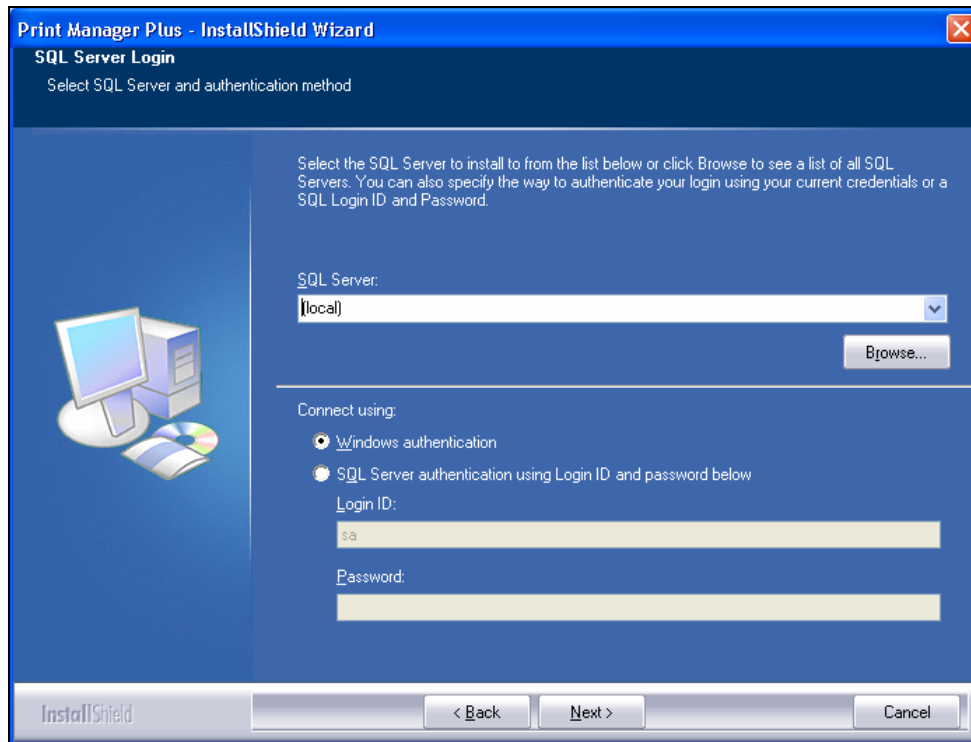
Escolha a opção **this account**, digite o domínio\username em password digite a senha.

Caso você não esteja instalando em um domínio substitua o domínio pelo nome do computador computador\username em password digite a senha.

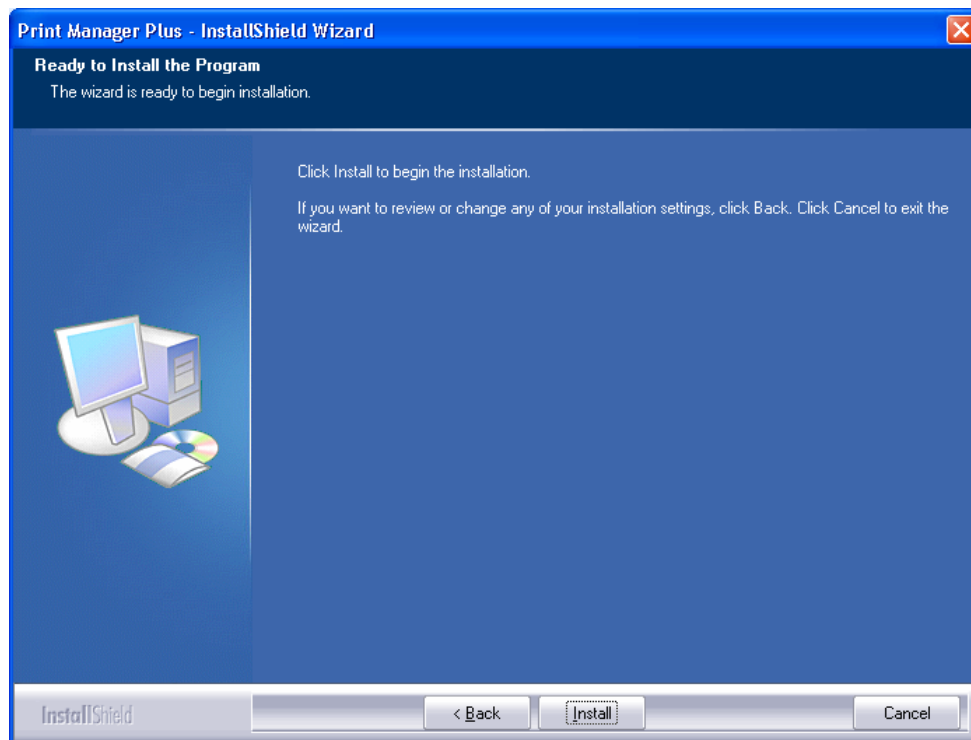
OBS: É necessário que o usuário tenha permissão de administrador local



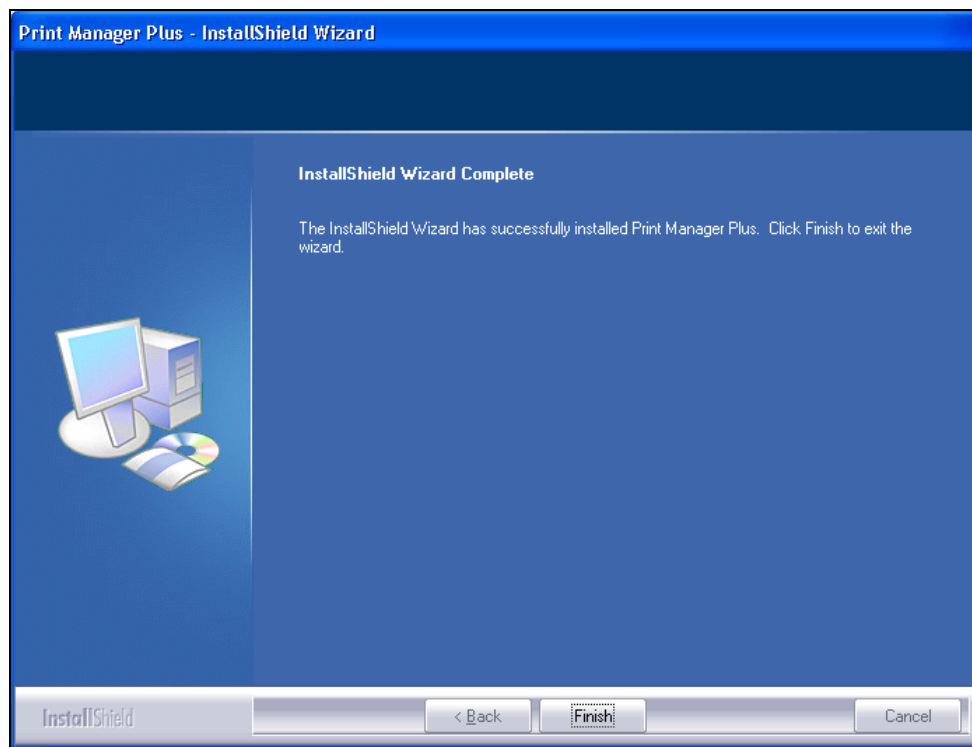
Selecione o servidor, no nosso caso "local" e clique em Next.



Clique em Install.



Clique em Finish.



Reinicie o computador para as configurações entrarem em vigor.