

COMO INSTALAR REMOTE REPORT VIEWER

Faça o download do Report Viewer em um dos links:

Site da Symmetry

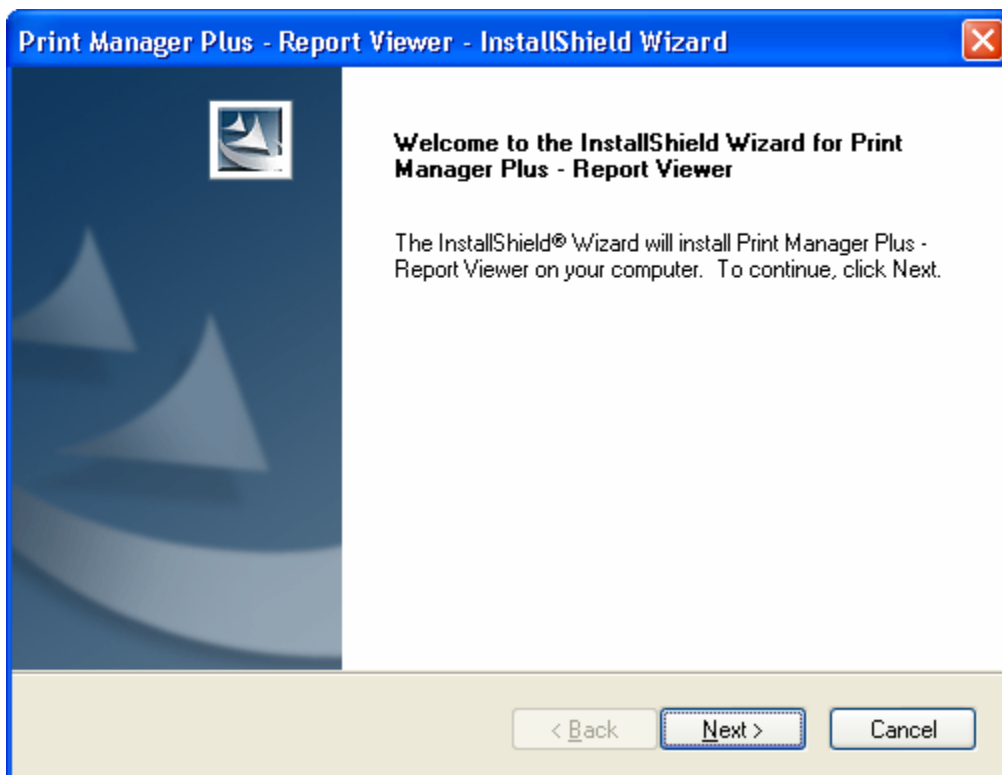
http://www.symmetry.com.br/download.php?arquivo=arquivos/ss_pmp_report.zip

Site do Fabricante

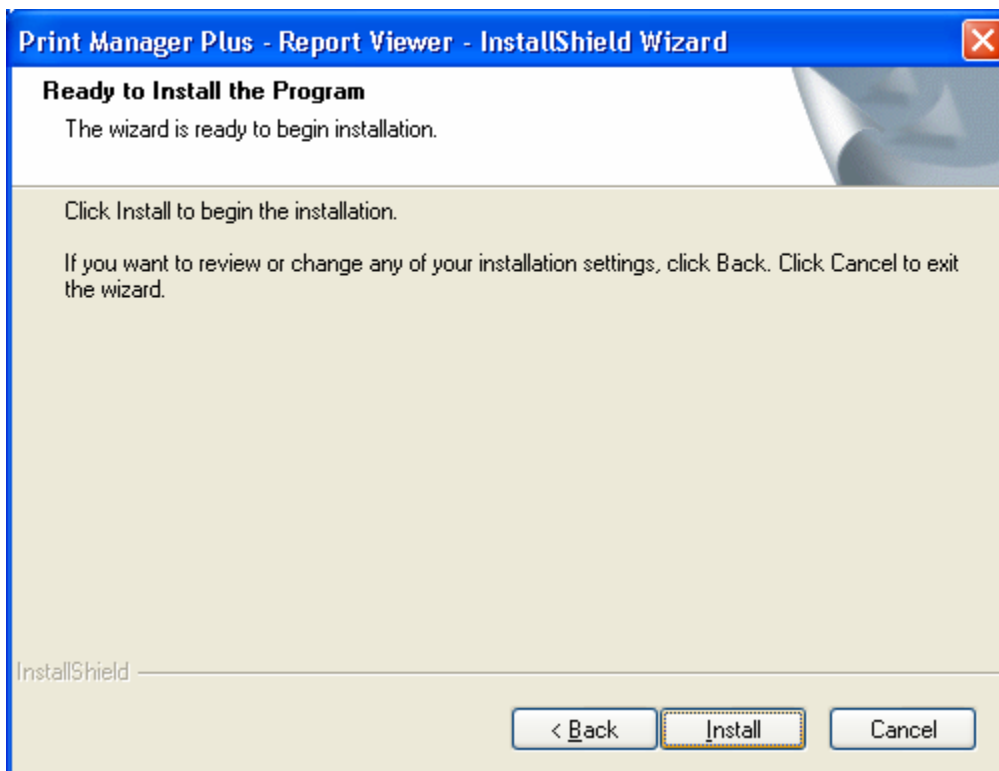
http://downloads.softwareshef.com/products/23/pmp60/PMP_Report_Viewer_CBA.E_XE

Execute o Setup.

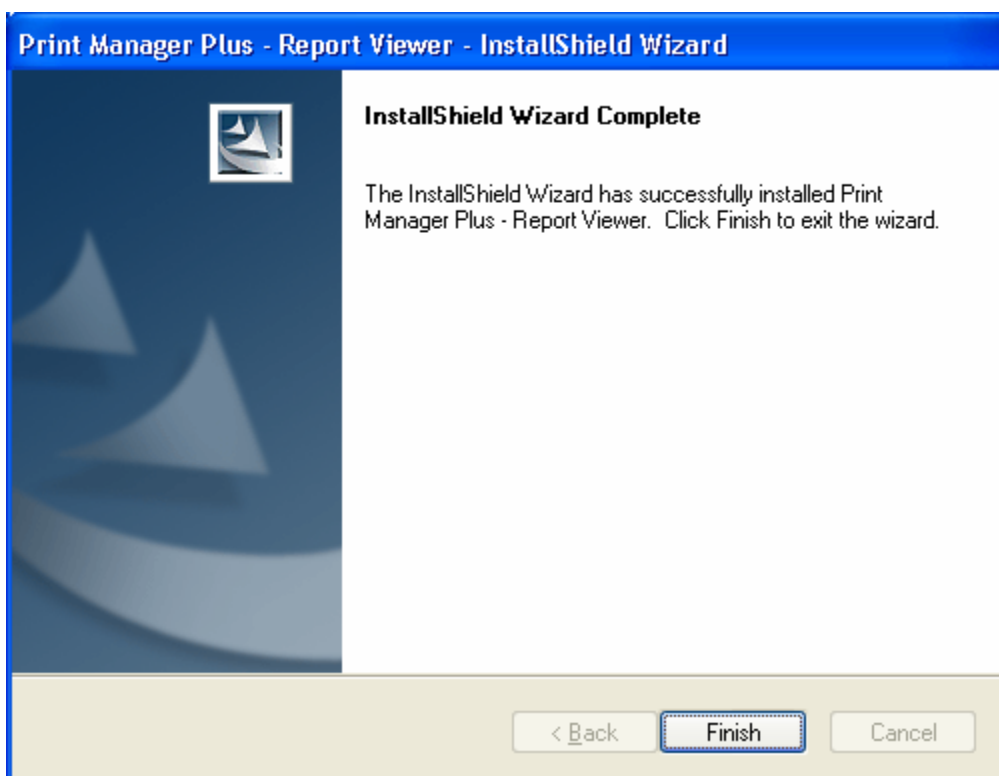
Clique em Next.



Clique em Install.



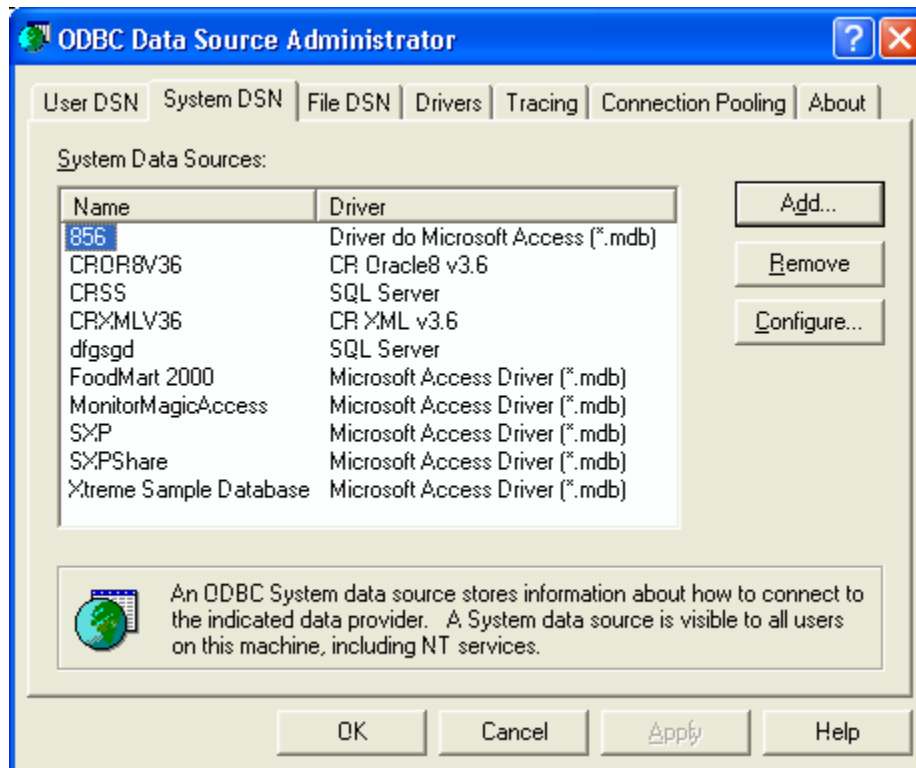
Clique em Finish



Reinicie o computador.

Acesse painel de controle – ferramentas administrativas – fonte de dados (ODBC).

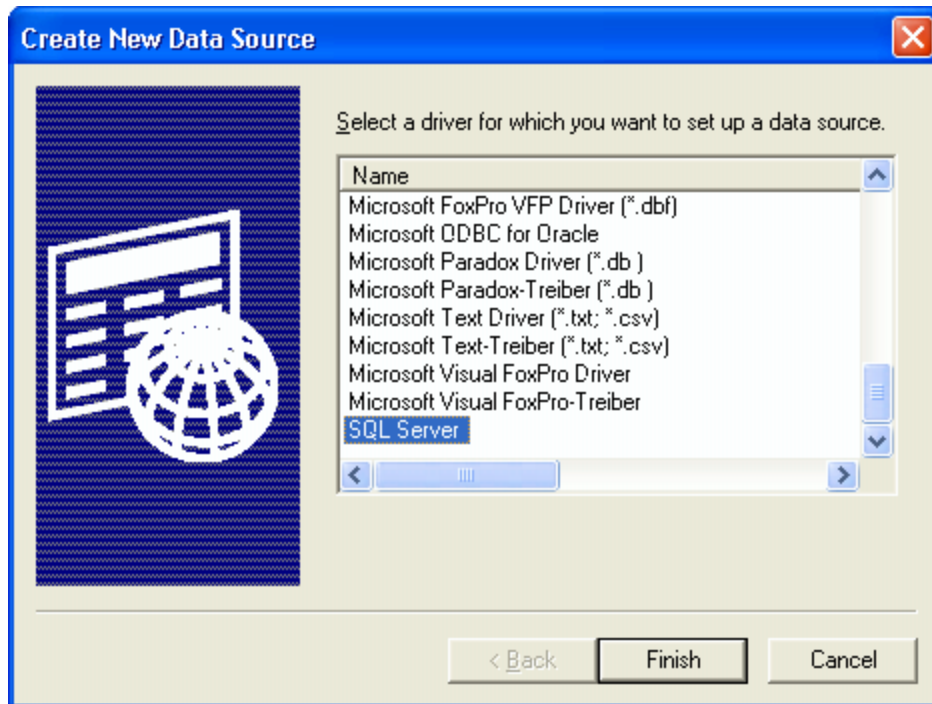
Clique na TAB **System DSN**, após clique no botão Add.



Selecione o tipo de driver correspondente ao banco de dados utilizado, em nosso exemplo iremos selecionar o driver **SQL Sever** que serve para os bancos MSDE e MS-SQL.

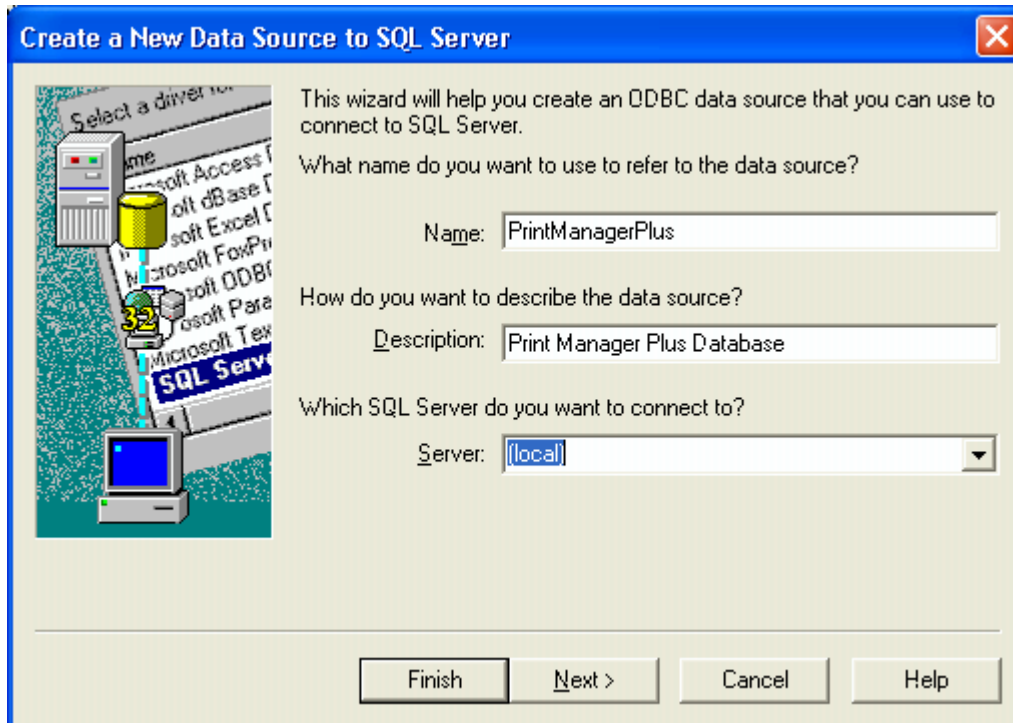
Para configuração em base de dados **MS-Access** vá para página 10.

Clique em Finish.



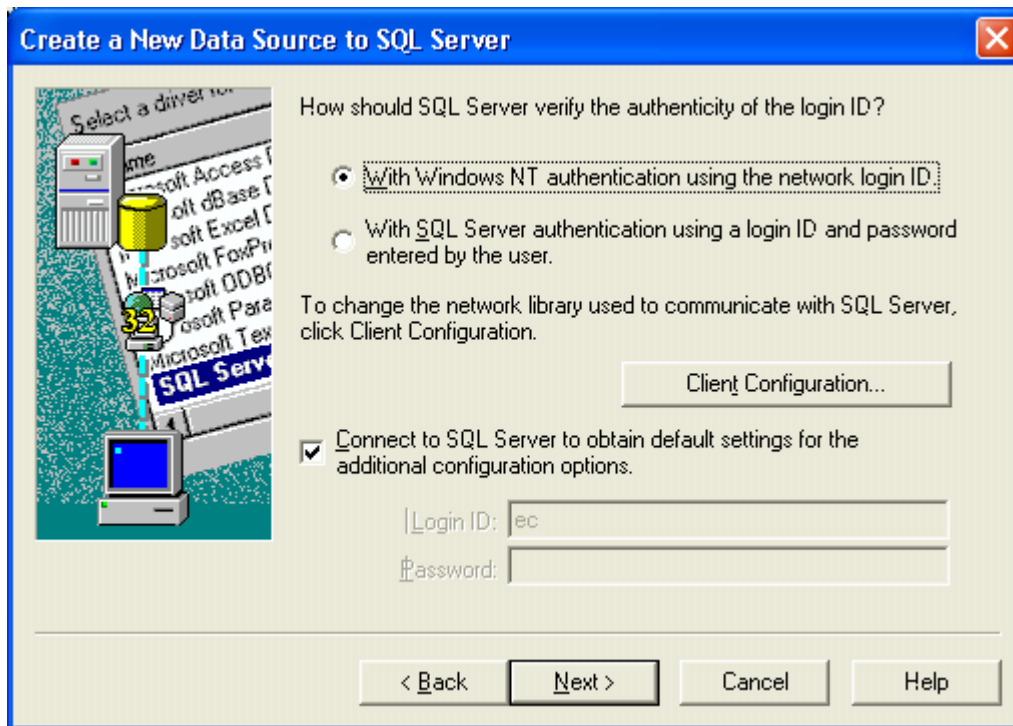
Nesta etapa digite no campo Name: "PrintManagerPlus" **sem espaços** e no campo Server: selecione o servidor onde esta instalado o Banco de dados.

Clique em Next.

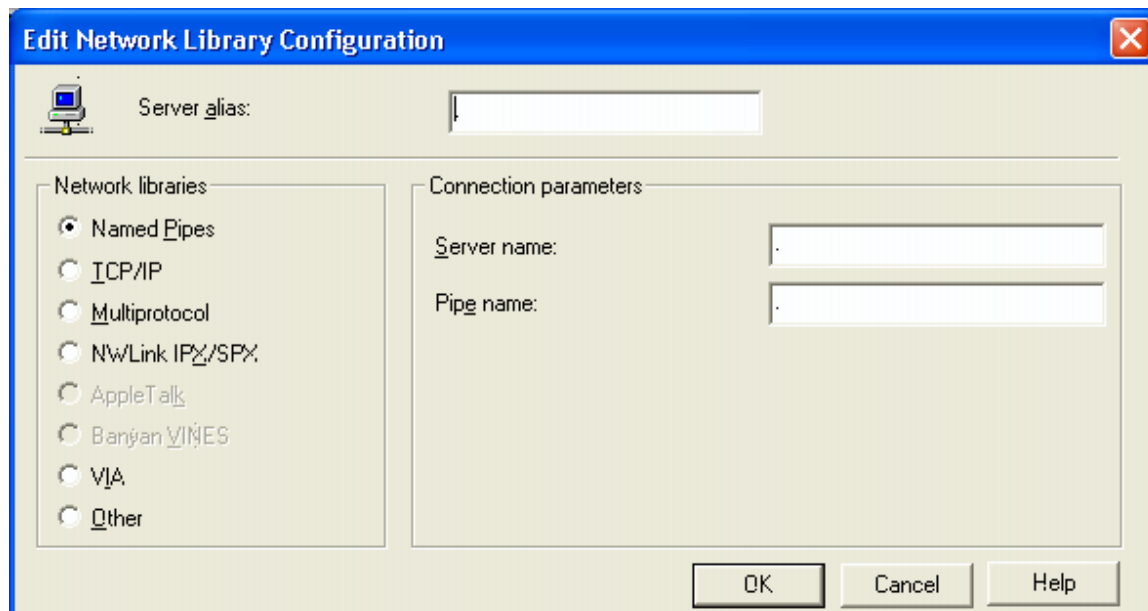


Escolha a primeira opção (With Windows NT authentication using the network login ID) e marque a opção (Connect to SQL Server to obtain default settings for the additional configuration options).

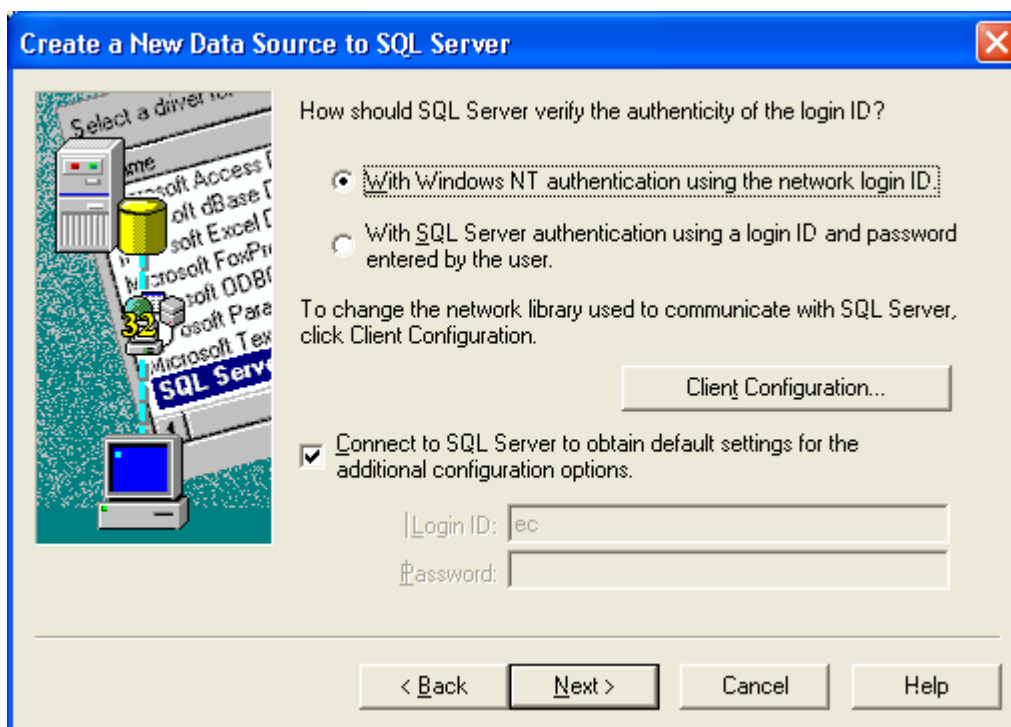
Agora clique no botão **Client Configuration**.



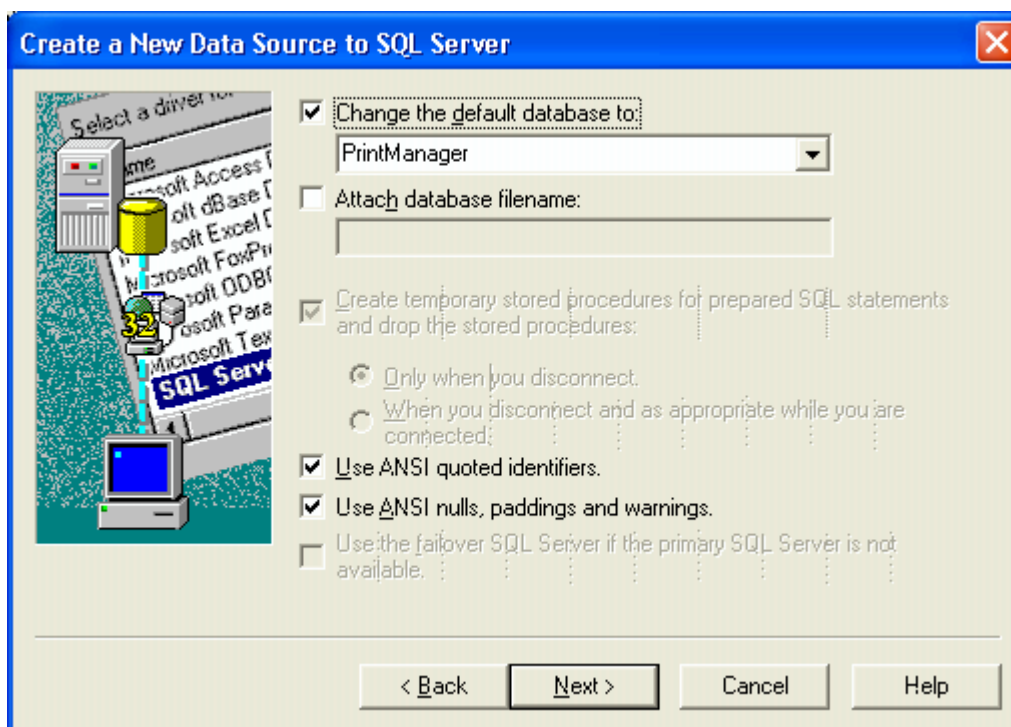
Escolha a opção Named Pipes . Clique em OK.



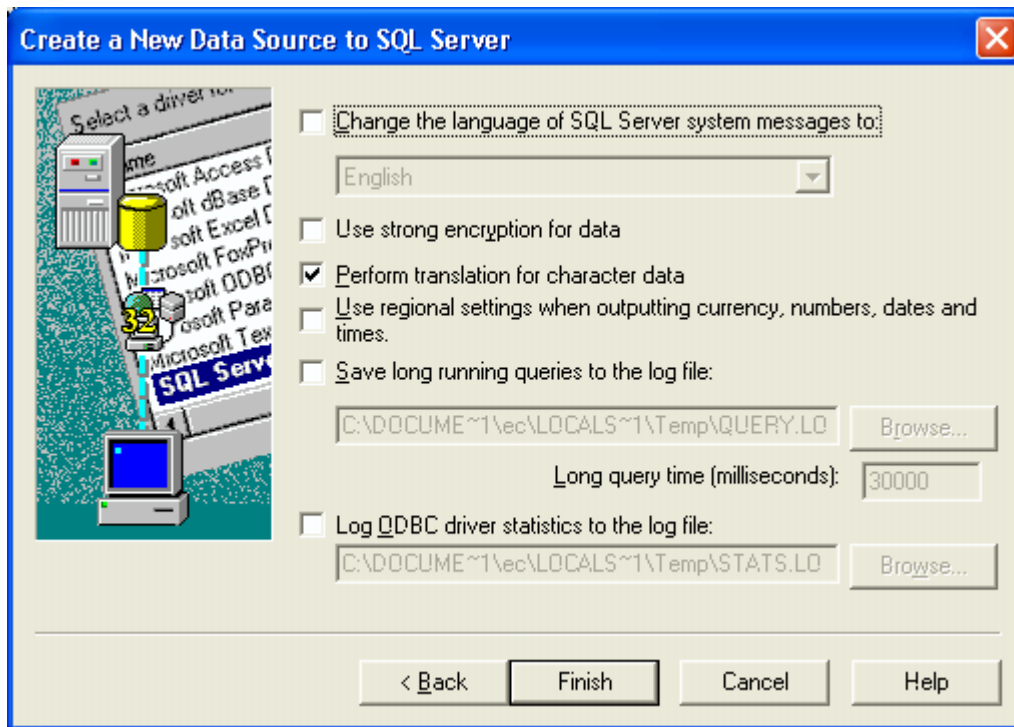
Clique em Next.



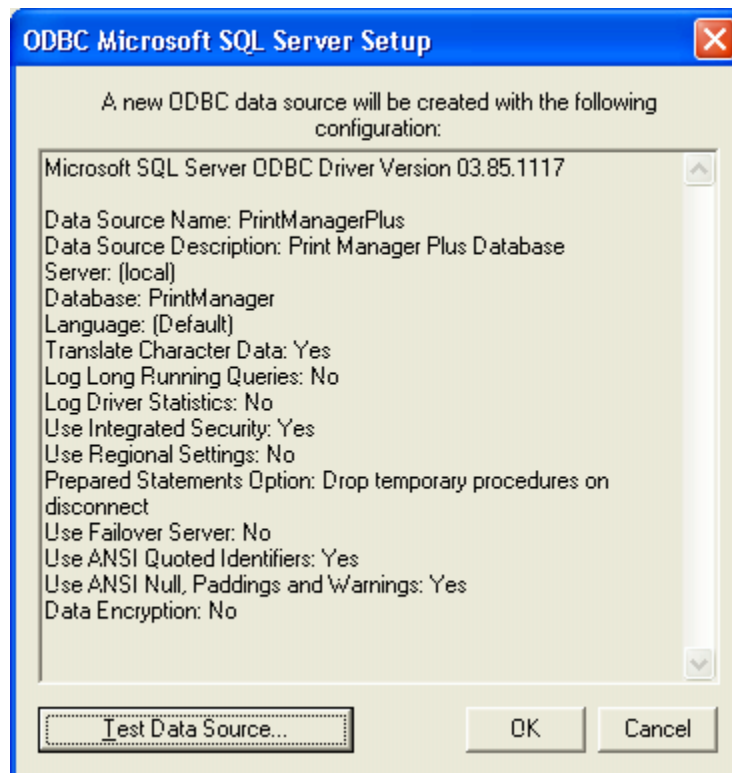
Marque a opção "Change the default database to:" e escolha a tabela PrintManager. Clique em Next.



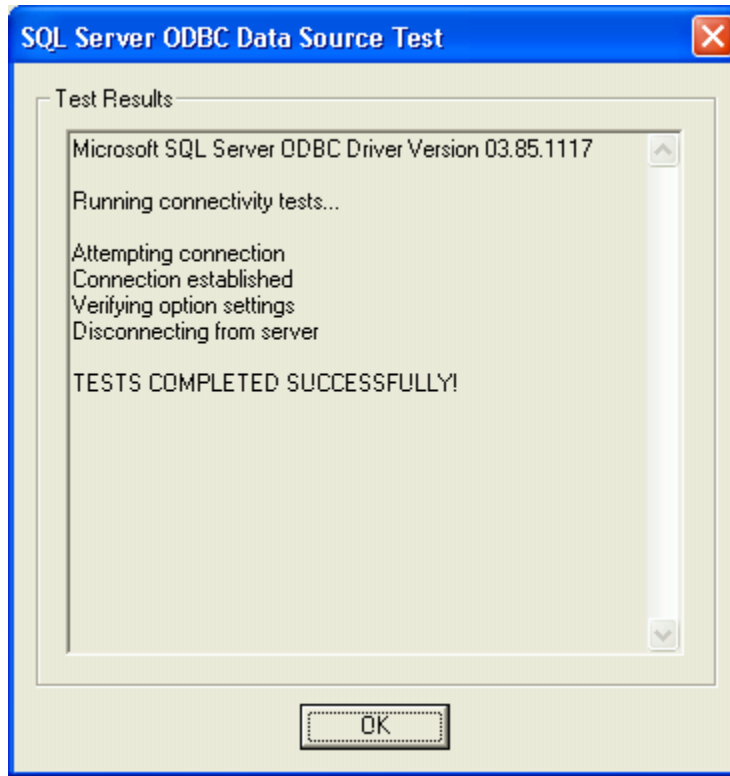
Clique em Finish.



Clique em Test Data Source.



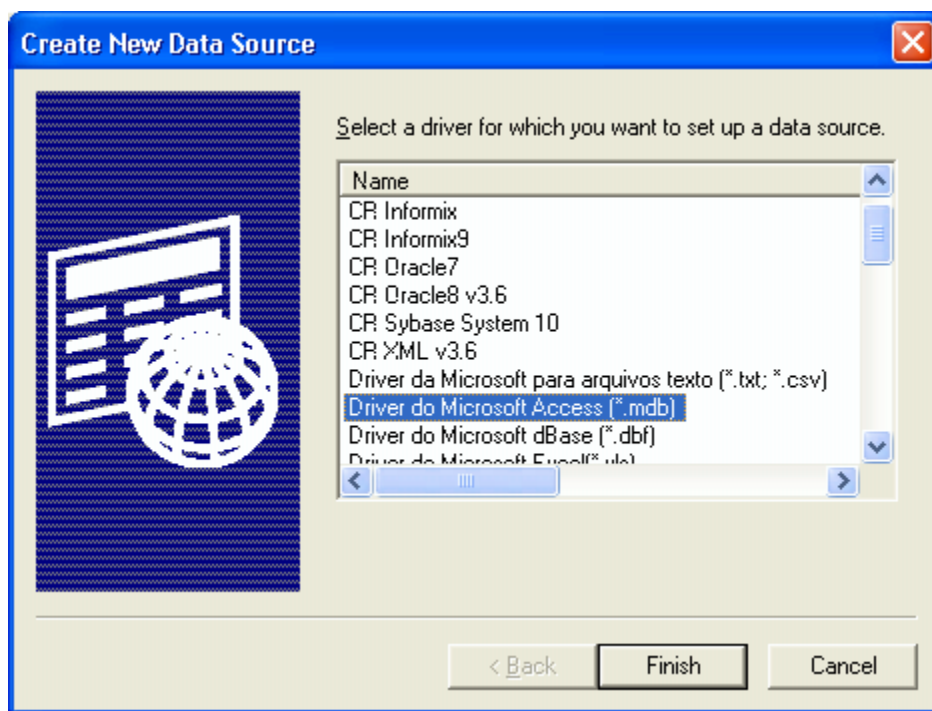
Clique em OK. Sua conexão foi criada com sucesso.



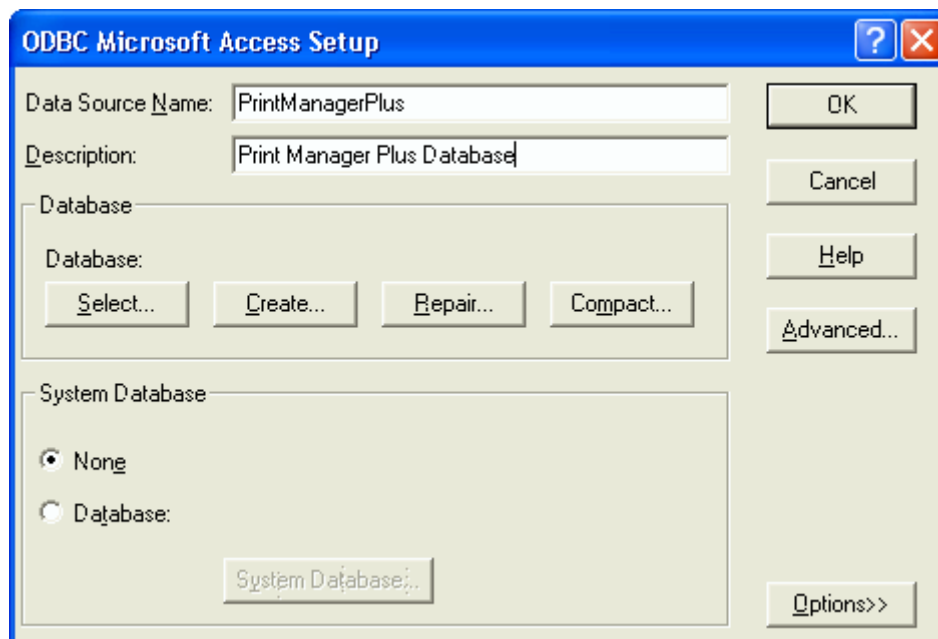
OBS: O usuário que esta logado no computador devera ter acesso RW na base de dados do PMP e permissão de administrador local.

Configuração ODBC para base de dados MS-Access (Continuação)

Selecione o Driver do Microsoft Access (*.mdb). Clique em Finish.

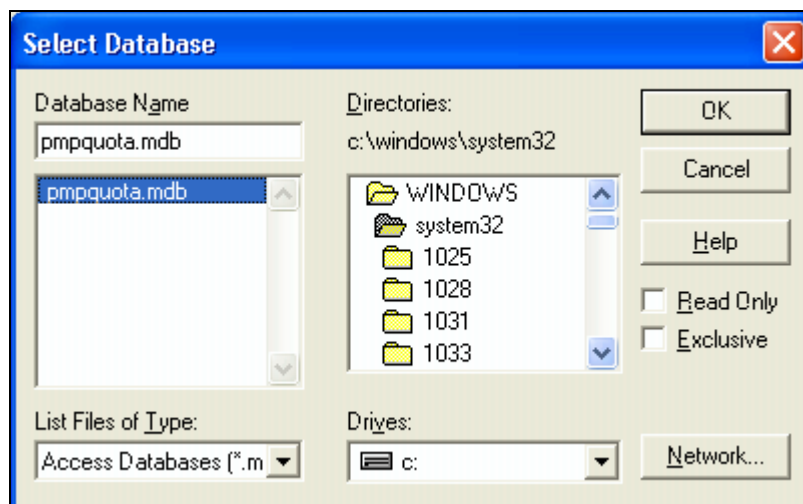


Digite em Data Source Name: "PrintManagerPlus" **sem espaços**.



Clique no botão Select, e indique o caminho da base de dados MS-Access, por padrão ele esta localizado em C:\Windows\System32. Com o nome de **pmpquota.mdb**

Clique em OK.



Clique em OK. Para finalizar

