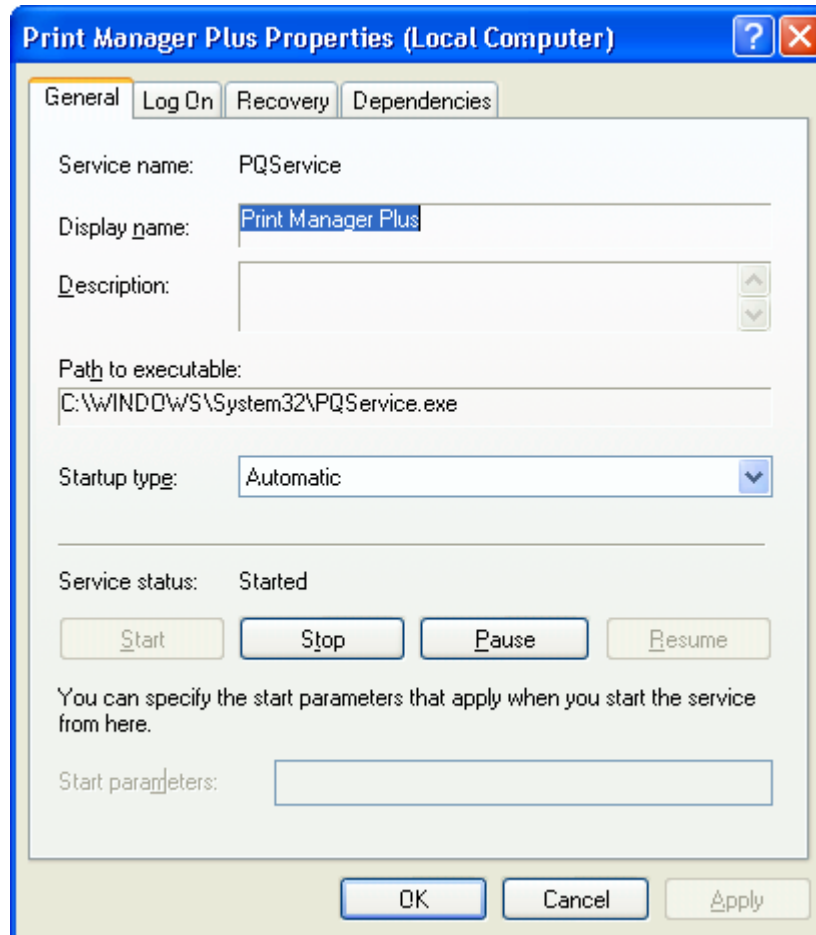


COMO MUDAR O USUÁRIO, PARAR OU INICIAR O SERVIÇO DO PRINT MANAGER PLUS.

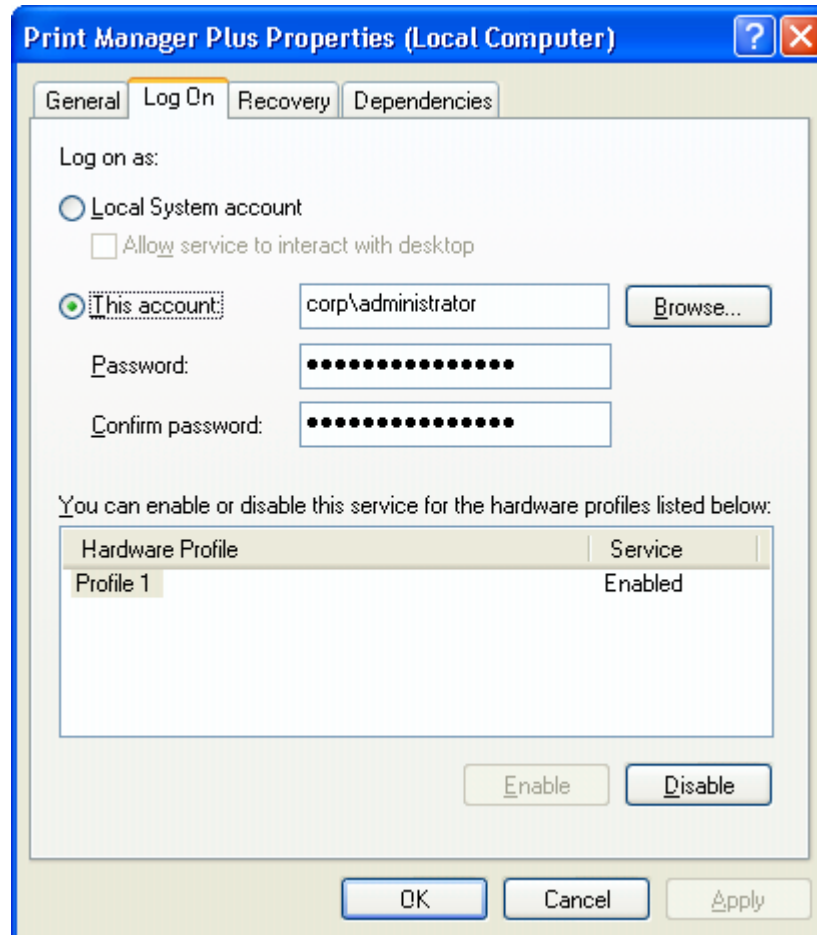
Clique no botão Iniciar – Configurações – Painel de controle – Ferramentas Administrativas – Serviços – clique botão direito sobre o serviço *Print Manager Plus*, - propriedades.

Na TAB **Geral (General)** é possível Iniciar, Parar e Pausar o serviço.



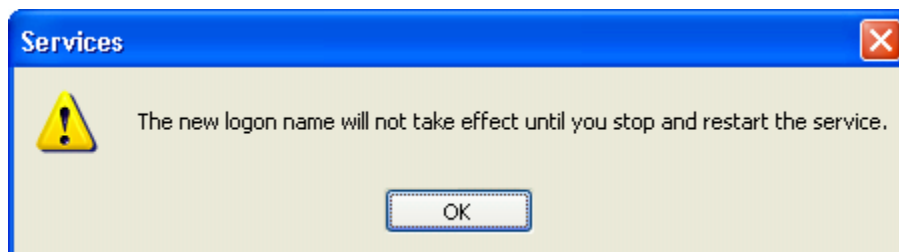
Na TAB **Login**.

Verifique se a opção **Esta conta (This account)** esta selecionada, e entre com um usuário do domínio com direitos de administrador da máquina.



Clique no botão aplicar.

Após clicar em Aplicar, uma mensagem será exibida informando que as alterações feitas somente só estarão em vigor quando o serviço for parado e iniciado.



Clique em OK.

Vá até a TAB **Geral (General)**, para e inicie o serviço, clique em Ok para fechar a tela.