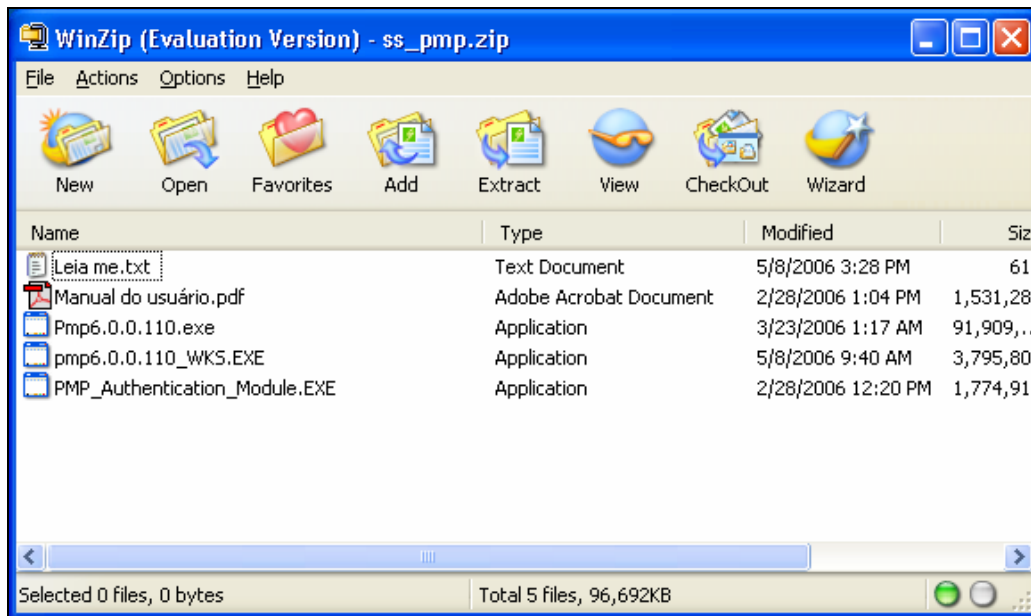


COMO INSTALAR E CONFIGURAR O WORKSTATION CONNECTED PRINT AGENT (WCPA)

Faça o download do arquivo de instalação no site <http://www.symmetry.com.br/downloads> , baixe a instalação do Print Manager Plus, pois o WCPA é um módulo do PMP.



Após o download, extraia o arquivo *Leia me.txt* e *pmp6.0.0.1xx_WKS.exe*

O arquivo *Leia me.txt* contém o serial válido "6DAAP-RC38X-776JZ-CUNJL" para até 5 WCPA durante o período de 30 Dias.

Pré-requisitos para instalação:

- Usuário que irá iniciar o serviço do agente tem que ser um usuário do domínio com permissão de administrador da máquina local e permissão de read/write na base de dados.

- Usuário que estará logado na estação necessita de permissão de read/write na base de dados.

- Criar um arquivo chamado *base.mdb* e salvar em um diretório (*O arquivo será usado somente para instalação, após será excluído*) "Caso não tenha MS-Access instalado, renomeie um arquivo qualquer para *base.mdb*)

Exemplo: *base.txt* → *base.mdb*

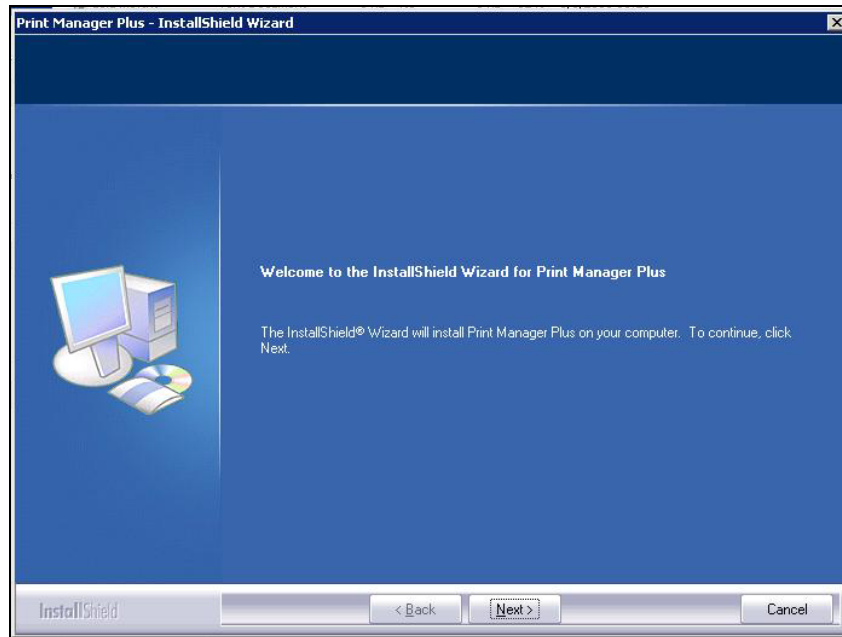
- Sistemas Operacionais suportados (Windows 2000 e Windows XP)

Importante: A versão do Workstation Agent tem que ser a mesma do que a do servidor PMP.

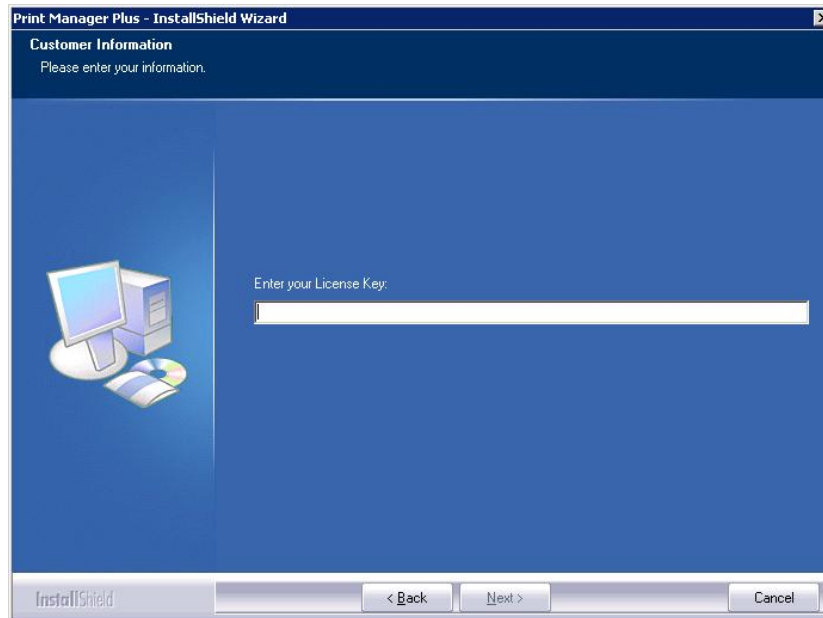
1º Etapa (Instalação)

Para instalar execute o arquivo pmp6.0.0.1.x.x_WKS.exe

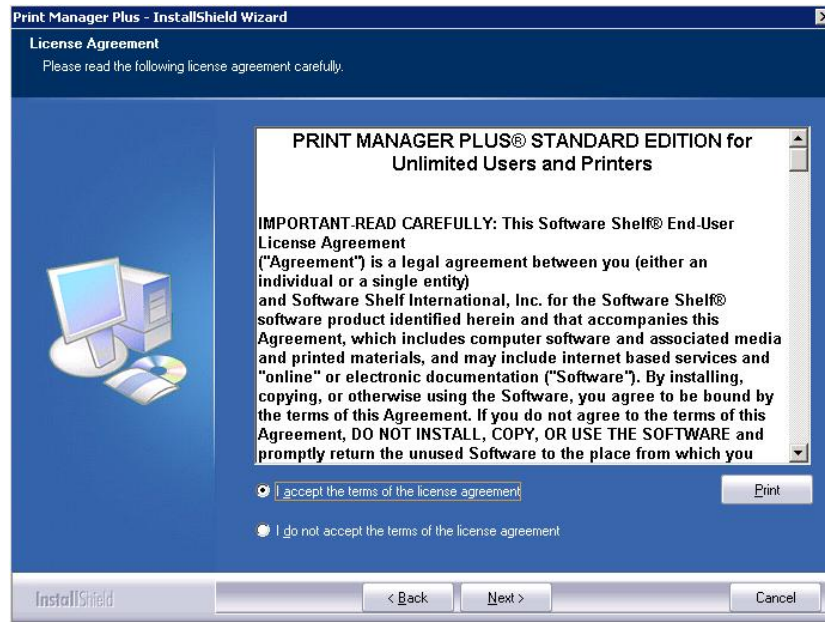
Clique em Next.



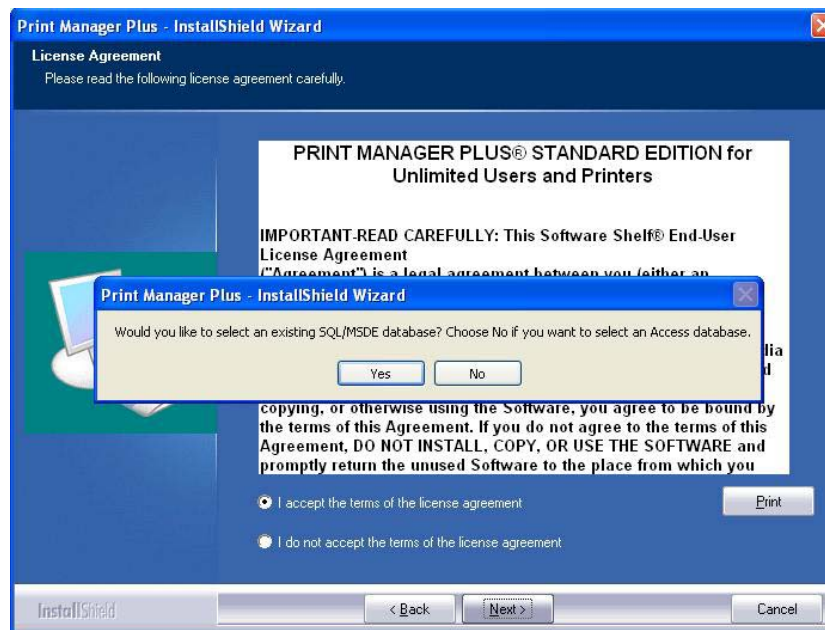
Entre com o serial valido "6DAAP-RC38X-776JZ-CUNJL", clique em Next.



Aceite o Contrato – Clique em Next.

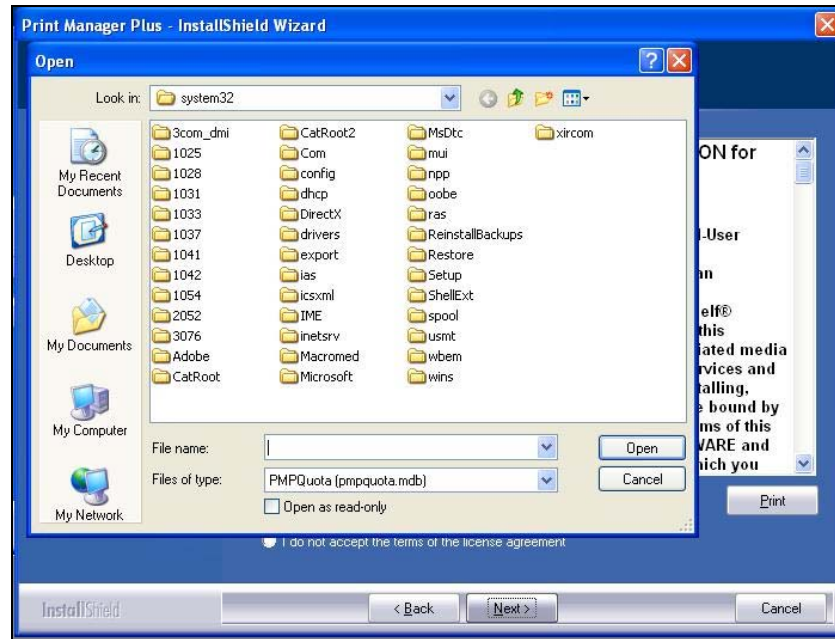


Neste passo será exibida uma informação para selecionar o tipo de base de dados. Clique em Não para (MS-Access, MSDE e MS-SQL)

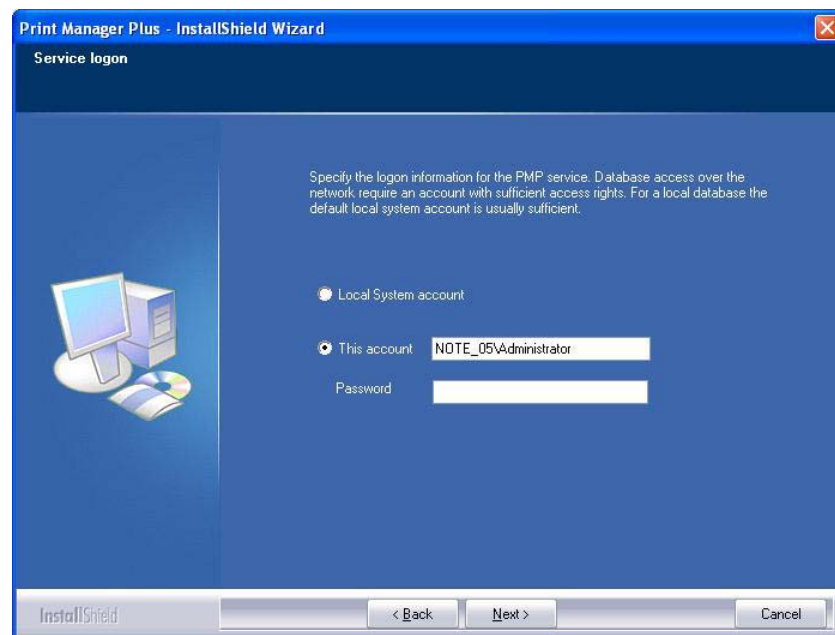


Para Banco de dados **MSDE** ou **MS-SQL** selecione o arquivo base.mdb criado antes da instalação, Clique em OK.

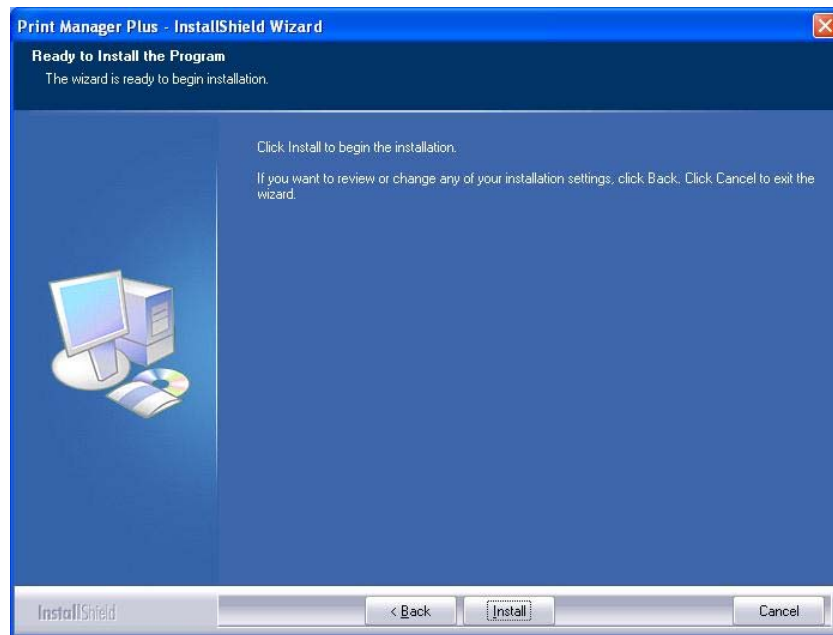
Para Banco de dados **MS-ACCESS** selecione o arquivo pmpquota.mdb localizado no servidor PMP em c:\Windows\System32.



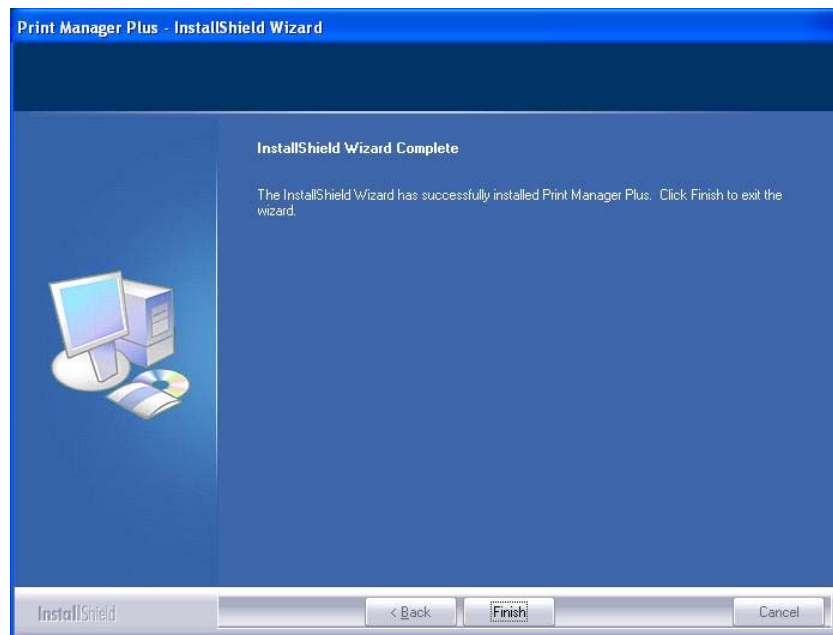
Selecione "This Account", e digite o login e senha do usuário que ira iniciar o serviço. Clique em Next.



Clique em Install.



Clique em Finish.

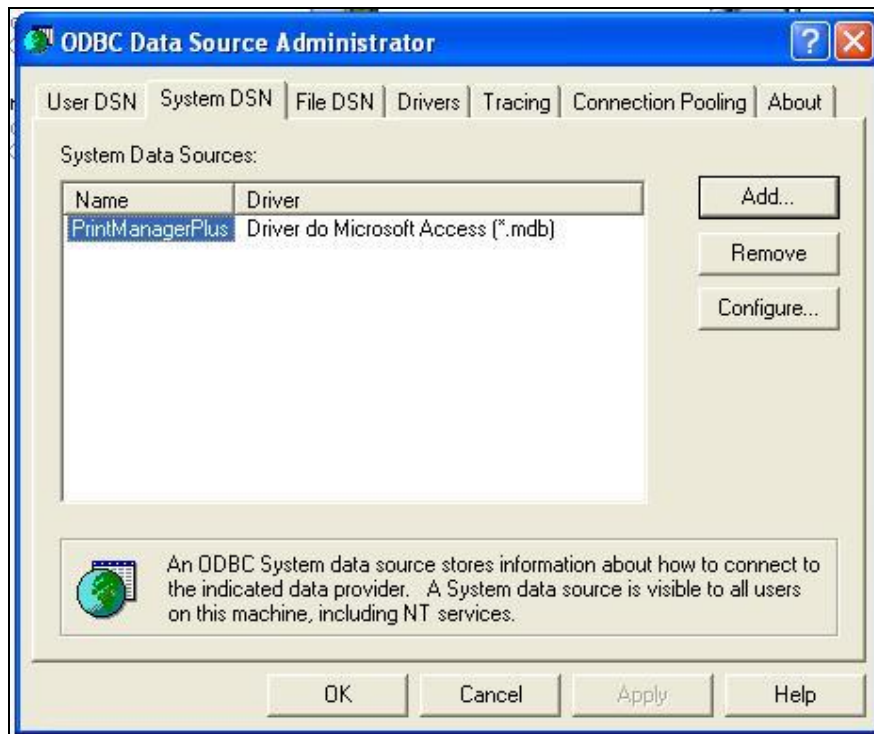


2º Etapa (Verificando conexão ODBC)

Procedimento somente para as bases de dados MSDE ou MS-SQL.

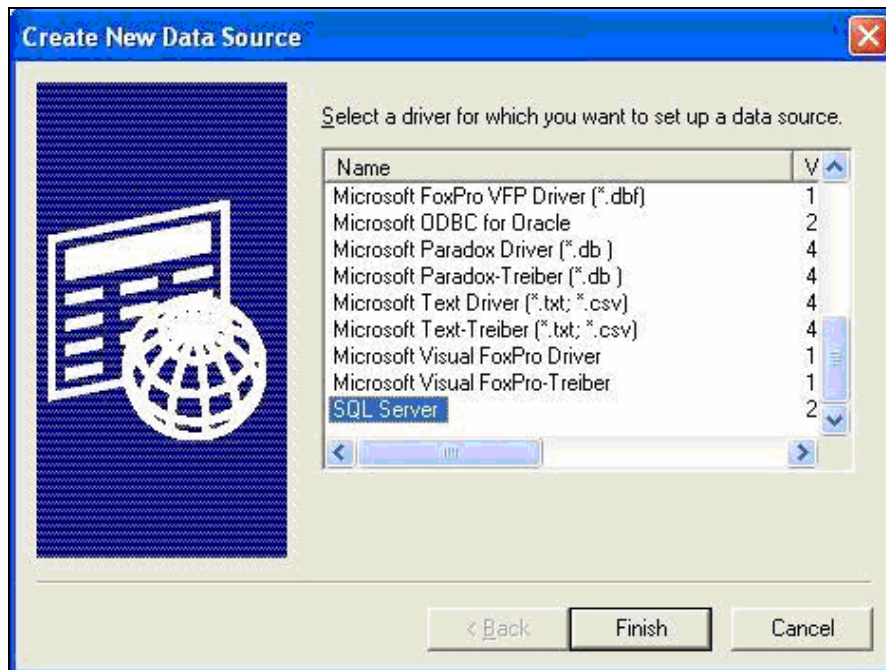
Para criar uma nova conexão ODBC, acesse o painel controle – ferramentas administrativas – Fonte de dados (ODBC).

Clique na TAB (Sistema DSN) "System DSN" , clique no botão Remove "Remove".

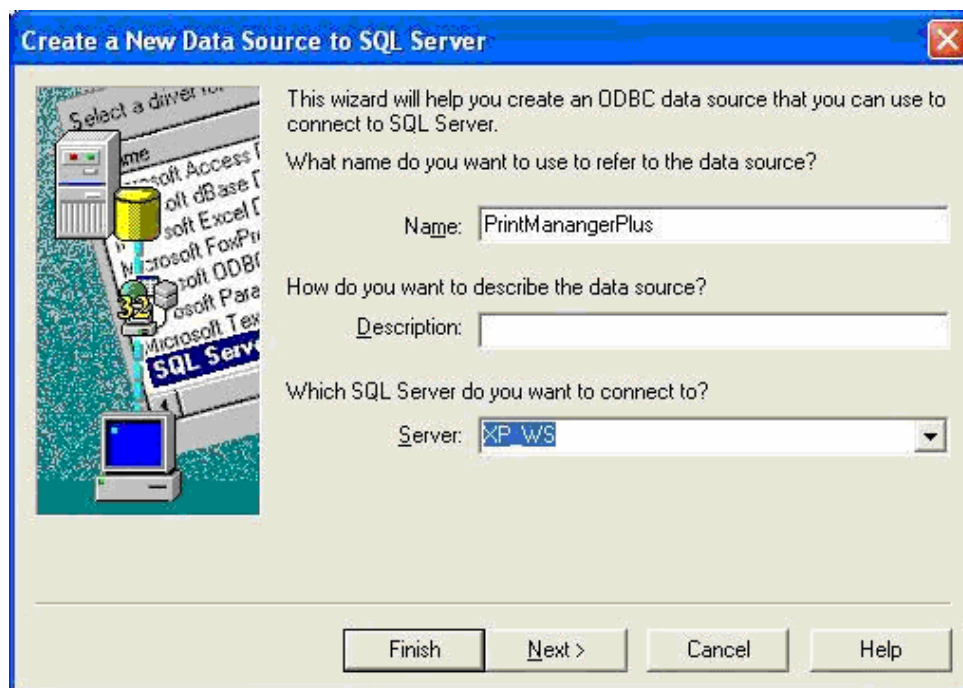


Após clique no botão Adiciona "ADD" selecione o drive SQL Server.

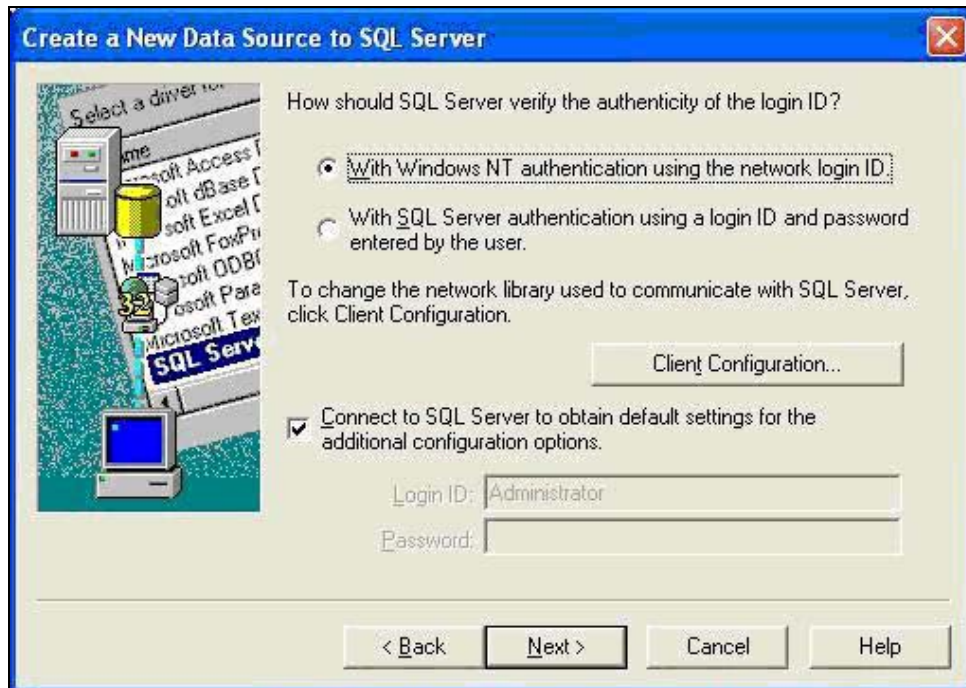
Clique em Finish.



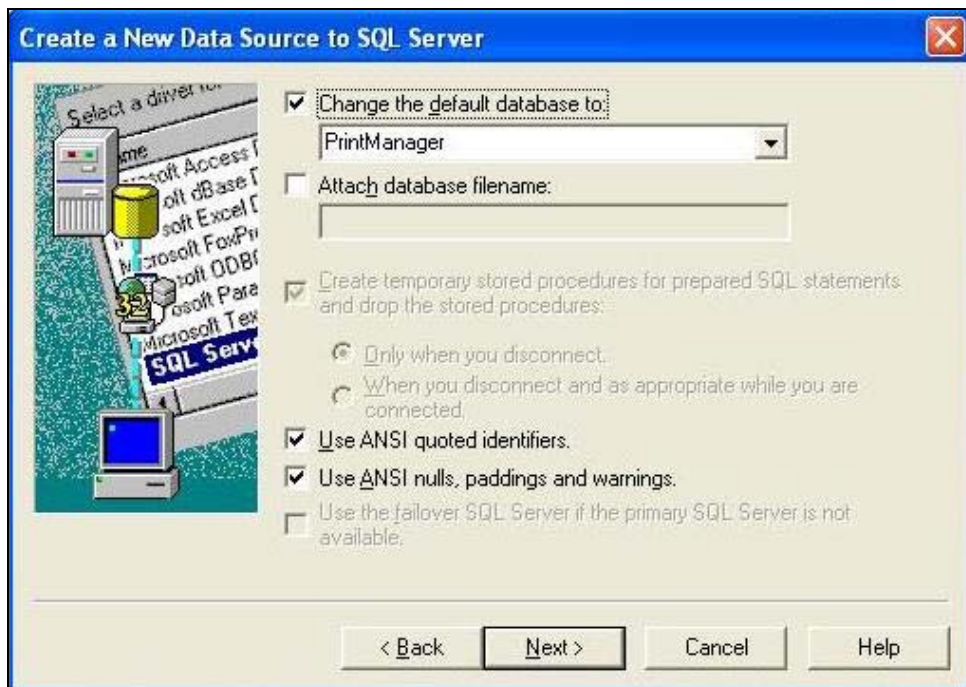
No campo Name digite "PrintManagerPlus" **sem espaços**, no campo Server digite o nome do servidor onde esta localizada a base de dados. Clique em Next.



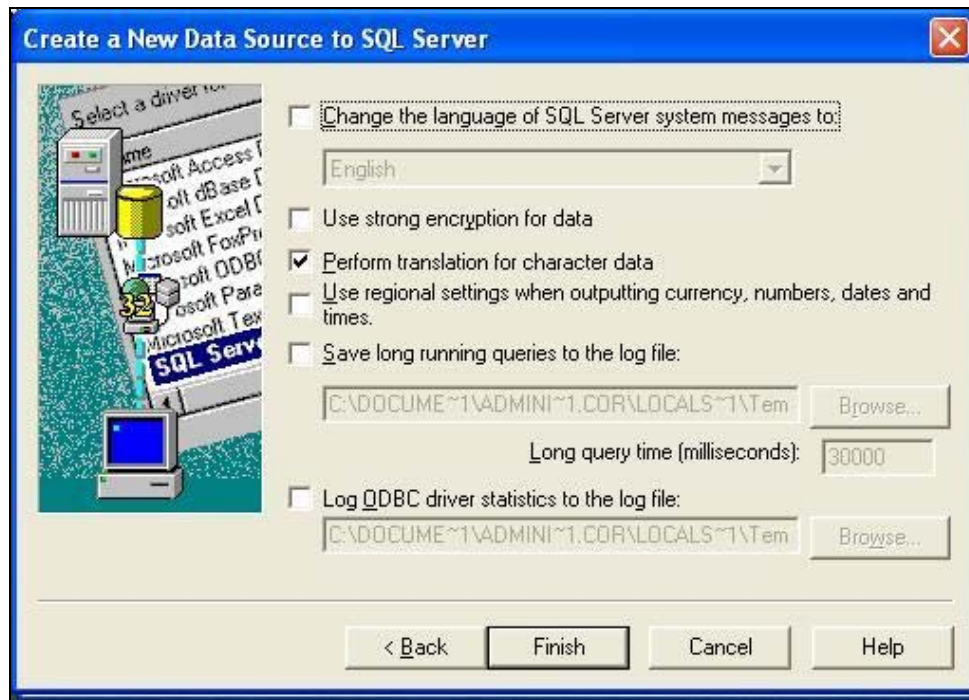
Selecione a primeira opção Com autenticação do Windows NT "With Windows NT authentication" e deixe marcada a opção Connect to SQL Server. Clique em Next.



Marque a opção "Change the default database to:" e selecione "PrintManager". Clique em Next.



Marque a opção Perform translation for character data. Clique em Finish.



Clique em Text Data Source.



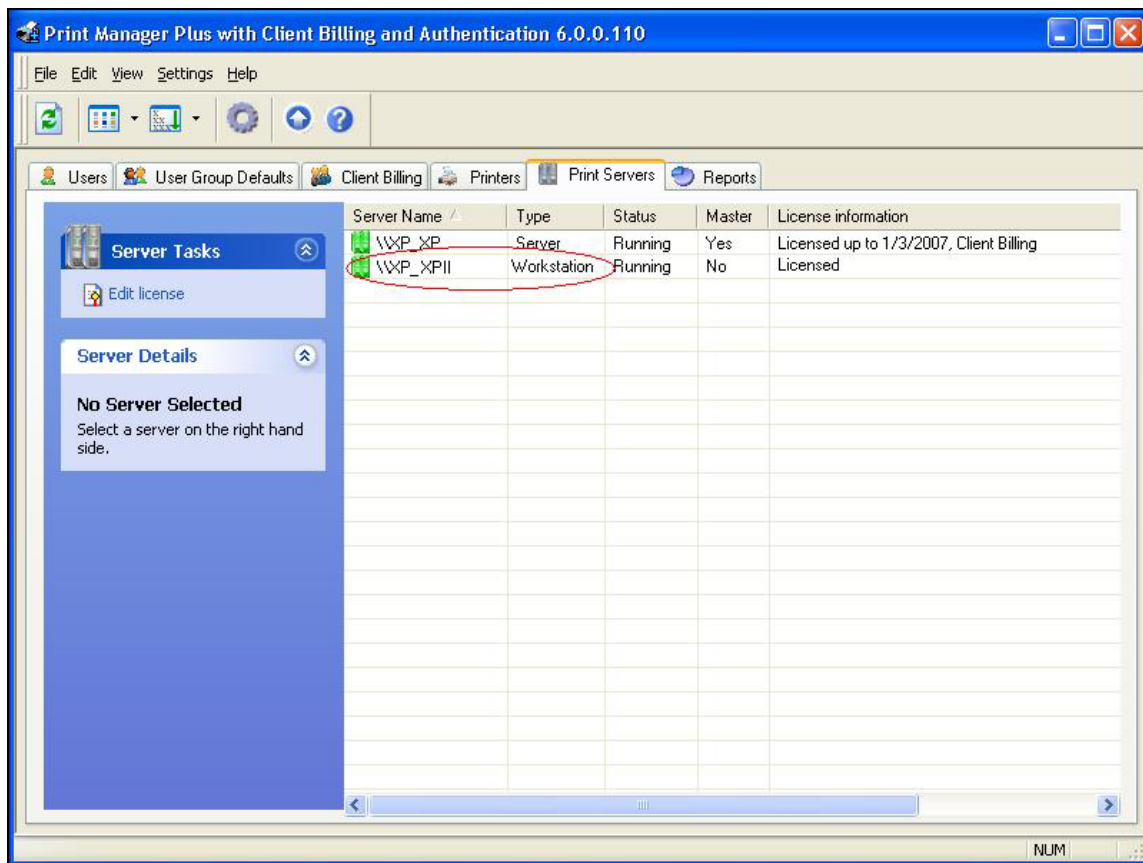
Clique em OK.



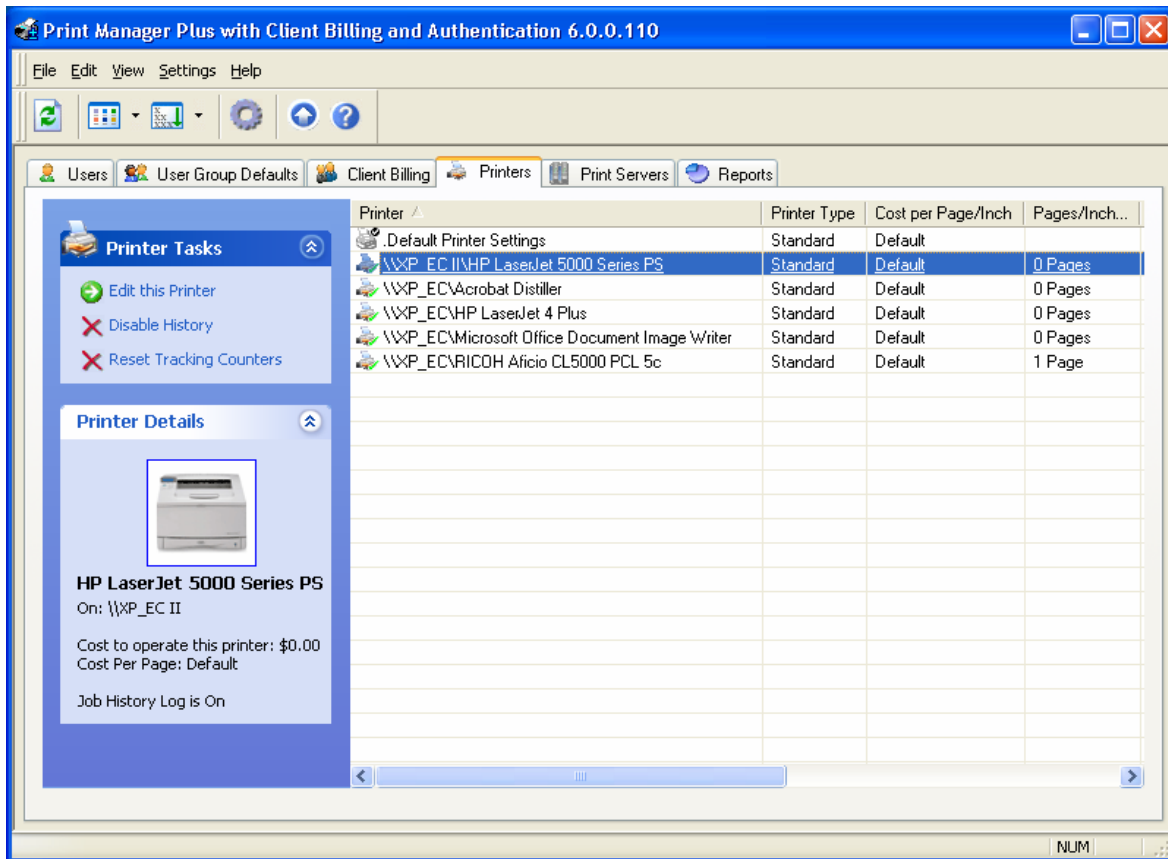
3º Etapa (Configuração no Servidor PMP)

Após a instalação do Workstation Connected Print Anget, reinicie o serviço pqservice.exe no servidor PMP.

Abra a console do PMP e clique na TAB "Print Servers". Note que apareceu um novo servidor do tipo Workstation.



Clique na TAB Printers e verifique se a impressora instalada na estação esta aparecendo.



A partir deste momento as impressões feitas pela estação de trabalho serão contabilizadas pelo servidor PMP.